

iShares EM Dividend UCITS ETF

U.S. Dollar (ausschüttend)

iShares V plc

Mai 2026

Informationen zu Wertentwicklung, Portfolioaufteilung und Nettovermögen zum 31.Mai.2026. Alle weiteren Daten per 10.Juni.2026.

Bei diesem Dokument handelt es sich um Werbematerial. Für Anleger in Deutschland. Anleger sollten vor einer Anlage die wesentlichen Anlegerinformationen (KIID) / das PRIIPs-Dokument (BiB) und den Verkaufsprospekt lesen und werden auf die vollständige Aufzählung der Risiken des Fonds im Verkaufsprospekt verwiesen.

FONDSÜBERBLICK

Der Fonds strebt die Nachbildung der Wertentwicklung eines Index an, der aus 100 Aktien mit führenden Dividendenrenditen besteht, die aus Schwellenländern ausgewählt wurden.

WESENTLICHE VORTEILE

1. Engagement in Unternehmen aus Schwellenländern mit den höchsten Dividendenrenditen
2. Direkter Zugang zu 100 börsennotierten Wertpapieren aus Schwellenländern
3. Engagement in Schwellenländern mit einem Fokus auf Erträgen

RISIKOINDIKATOR

Niedrigeres Risiko

Potenziell niedrigere Rendite

Höheres Risiko

Potenziell höhere Rendite



RISIKEN IM ZUSAMMENHANG MIT KAPITAL: Der Wert der Anlagen und die daraus entstandenen Erträge sind nicht garantiert und können sowohl fallen als auch steigen. Anleger erhalten den ursprünglich investierten Betrag eventuell nicht zurück.

WESENTLICHE RISIKEN:

- Schwellenländer sind im Allgemeinen anfälliger gegenüber wirtschaftlichen oder politischen Störungen als Industrieländer. Weitere Einflussfaktoren sind ein höheres „Liquiditätsrisiko“, Beschränkungen bei der Anlage in oder der Übertragung von Vermögenswerten, ausfallende oder verzögerte Lieferung von Wertpapieren bzw. verzögerte Zahlungen an den Fonds sowie nachhaltigkeitsbezogene Risiken.
- Das Anlagerisiko ist auf bestimmte Sektoren, Länder, Währungen oder Unternehmen konzentriert. Folglich reagiert der Fonds anfälliger auf lokale wirtschaftliche, marktbezogene, politische, nachhaltigkeitsbezogene oder aufsichtsrechtliche Ereignisse.
- Währungsrisiko: Der Fonds legt in anderen Währungen an. Wechselkursänderungen wirken sich daher auf den Anlagewert aus.
- Der Wert von Aktien und aktienähnlichen Papieren kann durch die täglichen Kursbewegungen an den Börsen beeinflusst werden. Weitere Einflussfaktoren sind Meldungen aus Politik und Wirtschaft sowie Unternehmensergebnisse und wichtige Unternehmensereignisse.
- Kontrahentenrisiko: Die Zahlungsunfähigkeit von Instituten, die Dienstleistungen wie die Verwahrung von Vermögenswerten anbieten oder als Kontrahent bei Derivategeschäften oder Geschäften mit anderen Instrumenten auftreten, kann zu Verlusten für die Aktienklasse führen.
- Liquiditätsrisiko: Eine geringere Liquidität bedeutet, dass es nicht genügend Käufer oder Verkäufer gibt, um Anlagen leicht zu verkaufen oder zu kaufen.

Produktinformationen

ISIN : IE00B652H904

Auflegungsdatum der Anteilsklasse : 25.Nov.. 2011

Basiswährung der Anteilsklasse : USD

Gesamtkostenquote (TER) : 0,65%

Gewinnverwendung : ausschüttend

Nettovermögen der Anteilsklasse (M) : 1.424,97 USD

ECKDATEN

Anlageklasse : Aktien

Referenzindex : Dow Jones Emerging Markets Select Dividend Index (USD) CLOSE (NET)

Auflegungsdatum des Fonds : 25.Nov..2011

Ausschüttungshäufigkeit : Vierteljährlich

Nettovermögen des Fonds (M) : 1.424,97 USD

SFDR-Klassifizierung : Andere

Domizil : Irland

Methodik : Replikation

Verwaltungsgesellschaft : iShares V plc

Produktstruktur : Physisch

PORTFOLIOMERKMALE

Kurs-Buchwert-Verhältnis : 1,16x

Kurs-Gewinn-Verhältnis : 9,05x

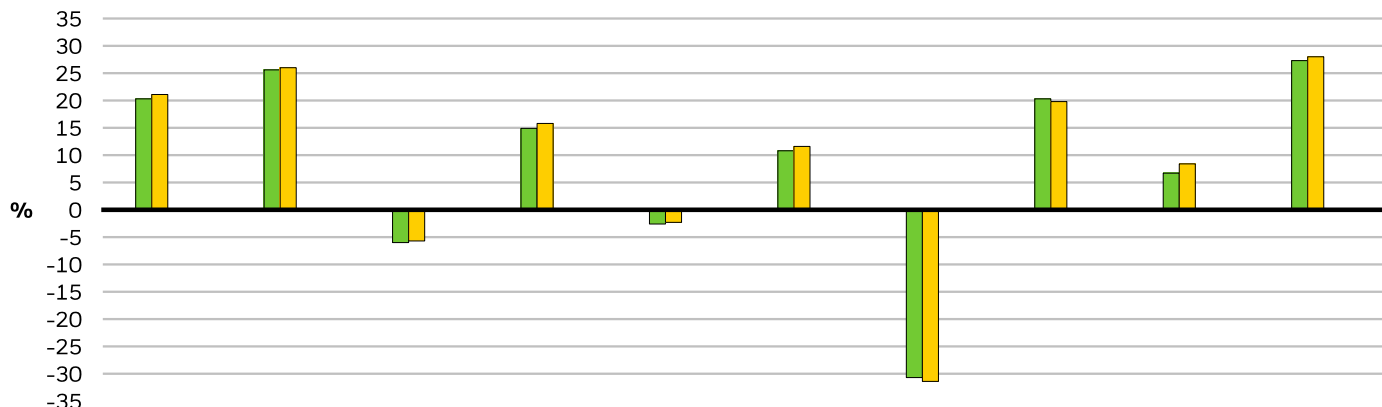
3J-Beta : 1,00

Rendite der letzten 12 Monate : 5,35%

Anzahl der Positionen : 114

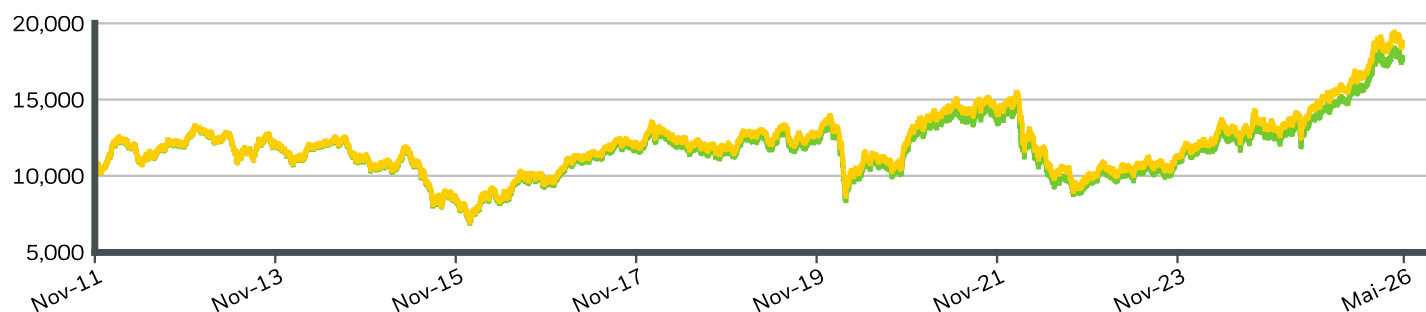
Weitere Informationen finden Sie im Glossar.

WERTENTWICKLUNG IM KALENDERJAHR



	2016	2017	2018	2019	2020	2021	2022	2023	2024	2025
Anteilsklasse	20,26	25,57	-6,01	14,87	-2,61	10,81	-30,70	20,33	6,66	27,25
Referenzindex	21,11	26,00	-5,70	15,78	-2,26	11,61	-31,43	19,75	8,41	28,03

THEORETISCHER WERTZUWACHS BEI ANLAGE VON 10.000 USD SEIT AUFLEGUNG



KUMULIERTE & ANNUALISIERTE WERTENTWICKLUNG

	KUMULIERT (%)					ANNUALISIERT (% p.a.)		
	1M	3M	6M	Seit Jahresanfang	1 Jahr	3 Jahre	5 Jahre	Seit Auflage
Anteilsklasse	-1,44	-2,51	12,33	10,10	28,14	22,07	4,63	3,96
Referenzindex	-1,43	-2,12	12,91	10,56	29,09	22,83	4,95	4,36

Die aufgeführten Zahlen beziehen sich auf die Wertentwicklung in der Vergangenheit. Die Wertentwicklung in der Vergangenheit ist kein zuverlässiger Indikator für die künftige Entwicklung und sollte nicht der alleinige Entscheidungsfaktor bei der Auswahl eines Produkts oder einer Anlagestrategie sein. Die Wertentwicklung der Anteilsklasse und des Referenzindex werden in USD angezeigt, die Wertentwicklung des Referenzindex der Währungsgesicherten Anteilsklasse wird in USD angezeigt. Die Wertentwicklung wird auf der Grundlage eines Nettoinventarwerts (NIW) mit reinvestiertem Bruttoertrag angezeigt, sofern vorhanden. Aufgrund von Währungsschwankungen kann Ihre Rendite höher oder geringer ausfallen, falls Sie in einer anderen Währung als derjenigen investieren, in der die Wertentwicklung in der Vergangenheit berechnet wurde. **Quelle:** BlackRock

- Anteilsklasse iShares EM Dividend UCITS ETF U.S. Dollar (ausschüttend)
- Referenzindex Dow Jones Emerging Markets Select Dividend Index (USD) CLOSE (NET)

iShares EM Dividend UCITS ETF

U.S. Dollar (ausschüttend)

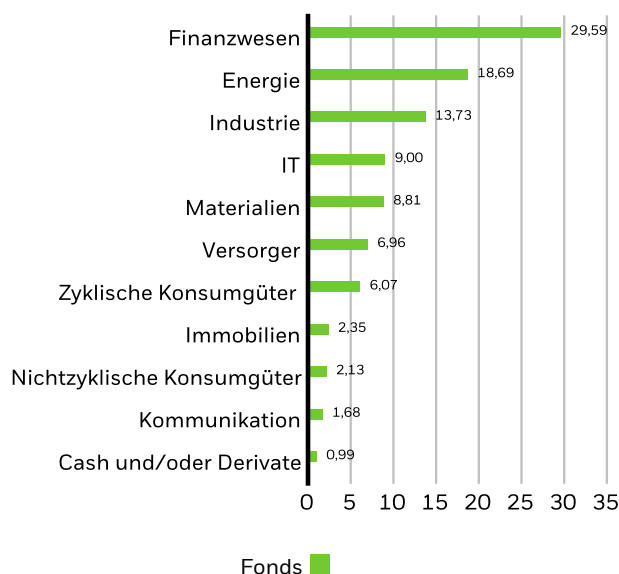
iShares V plc

Top-10-Positionen

PETROLEO BRASILEIRO PREF SA	3,85%
CIA VALE DO RIO DOCE SH	3,54%
EVERGREEN MARINE CORP (TAIWAN) LTD	3,31%
CHINA CONSTRUCTION BANK CORP H	2,92%
ORLEN SA	2,38%
GPO FINANCE BANORTE	2,35%
INDUSTRIAL AND COMMERCIAL BANK OF	2,23%
BANK OF CHINA LTD H	2,22%
NOVATEK MICROELECTRONICS CORP	2,22%
ITAUSA INVESTIMENTOS ITAU PREF SA	2,20%
Portfolio insgesamt	27,22%

Die Fonds-Positionen können sich ändern.

AUFGLIEDERUNG NACH SEKTOREN (%)



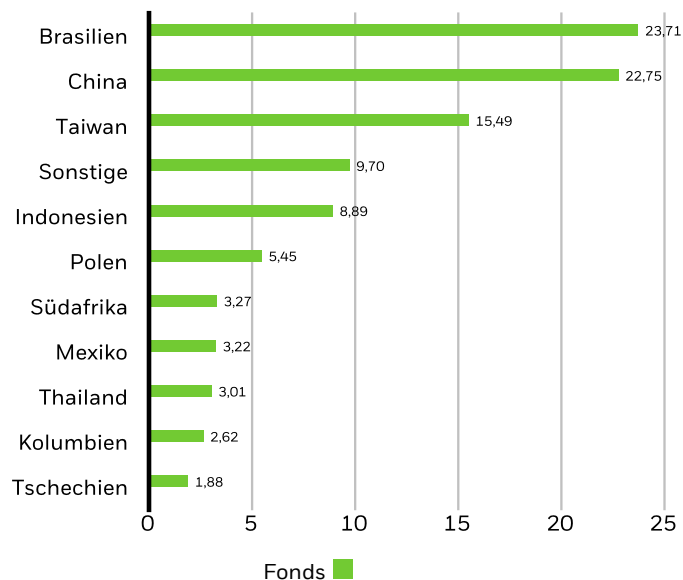
Allokationen unterliegen Änderungen. **Quelle:** BlackRock

HANDELSINFORMATIONEN

Börse	Deutsche Börse AG	London Stock Exchange	London Stock Exchange
Ticker	EUNY	SEDY	IEDY
Bloomberg-Ticker	EUNY GY	SEDY LN	IEDY LN
RIC	EUNY.DE	SEDY.L	IEDY.L
SEDOL	BQXKMC4	B60CDJ7	B652H90
WKN	A1JNZ9	-	-
Währung des Angebots	EUR	GBP	USD

Dieses Produkt ist ebenfalls gelistet an: SIX Swiss Exchange

AUFTEILUNG NACH REGIONEN (%)



Ein geografisches Engagement bezieht sich grundsätzlich auf den Sitz der Emittenten der Wertpapiere, die in dem Produkt gehalten, zusammengesetzt und anschließend als ein Anteil der Gesamtpositionen des Produkts ausgedrückt werden. In einigen Fällen kann es jedoch den Ort wiedergeben, in dem der Emittent der Wertpapiere einen Großteil seiner Geschäftstätigkeit ausübt.

GLOSSAR

SFDR-Klassifizierung: Artikel 8: Produkte, die ökologische oder soziale Merkmale und Verfahren der guten Unternehmensführung fördern.

Artikel 9: Produkte, die nachhaltige Anlagen zum Ziel haben und Verfahren der guten Unternehmensführung entsprechen. **Andere:** Produkte, die die Kriterien für die Einstufung als Artikel 8 oder 9 nicht erfüllen.

Kurs-Gewinn: Eine Bewertungsrelation des aktuellen Aktienkurses eines Unternehmens gegenüber seinem Gewinn je Aktie im aktuellen Prognosejahr, die als aktueller Aktienkurs geteilt durch den aktuellen Gewinn je Aktie berechnet wird.

KBV (Kurs-Buchwert-Verhältnis): Das entspricht dem Verhältnis des aktuellen Schlusskurses der Aktie zum letzten vierteljährlichen Buchwert je Aktie.

WICHTIGE INFORMATIONEN:

Im Europäischen Wirtschaftsraum (EWR): Das vorliegende Dokument wird von der BlackRock (Netherlands) B.V. herausgegeben, die von der niederländischen Behörde für die Finanzmärkte zugelassen wurde und deren Aufsicht untersteht. Eingetragener Geschäftssitz: Amstelplein 1, 1096 HA, Amsterdam, Niederlande, Tel.: 020 – 549 5200, Tel.: 31-20-549-5200. Handelsregister-Nr. 17068311. Zu Ihrer Sicherheit werden Telefonate in der Regel aufgezeichnet. Für Irland sowie ausschließlich in Bezug auf sogenannte geborene professionelle Kunden und/oder geeignete Gegenparteien (d. h. professionelle Anleger) kann das vorliegende Dokument auch von der BlackRock Investment Management (UK) Limited herausgegeben werden, die von der Financial Conduct Authority zugelassen wurde und deren Aufsicht untersteht. Eingetragener Geschäftssitz: 12 Throgmorton Avenue, London, EC2N 2DL. Tel.: + 44 (0)20 7743 3000. Eingetragen in England und Wales unter der Nr. 02020394. Zu Ihrer Sicherheit werden Telefonate in der Regel aufgezeichnet. Eine Auflistung der zulässigen Tätigkeiten von BlackRock finden Sie auf der Website der Financial Conduct Authority.

Im Vereinigten Königreich und in Ländern außerhalb des Europäischen Wirtschaftsraums (EWR) (ohne die Schweiz): Das vorliegende Dokument wird von der BlackRock Investment Management (UK) Limited herausgegeben, die von der Financial Conduct Authority zugelassen wurde und deren Aufsicht untersteht. Eingetragener Geschäftssitz: 12 Throgmorton Avenue, London, EC2N 2DL. Tel.: + 44 (0)20 7743 3000. Eingetragen in England und Wales unter der Nr. 02020394. Zu Ihrer Sicherheit werden Telefonate in der Regel aufgezeichnet. Eine Auflistung der zulässigen Tätigkeiten von BlackRock finden Sie auf der Website der Financial Conduct Authority.

Bei diesem Dokument handelt es sich um Werbematerial. iShares plc, iShares II plc, iShares III plc, iShares IV plc, iShares V plc, iShares VI plc und iShares VII plc (zusammen „die Gesellschaften“) sind offene Investmentgesellschaften mit variablem Kapital und getrennter Haftung zwischen den Fonds, die nach irischem Recht organisiert sind und von der Central Bank of Ireland zugelassen wurden. Den Prospekt (in deutscher, englischer, französischer und polnischer Sprache verfügbar), die wesentlichen Informationen für den Anleger (nur Vereinigtes Königreich), das PRIIPs BiB und weiterführende Informationen zu dem Fonds und der Anteilklasse, beispielsweise Angaben zu den wichtigsten zugrunde liegenden Anlagen der Anteilklasse und den Preisen der Anteile, erhalten Sie auf der iShares-Website unter www.ishares.com oder telefonisch unter +44 (0)845 357 7000 oder bei Ihrem Makler oder Finanzberater. Der indikative Intra-Day-Nettoinventarwert der Anteilklasse ist einsehbar auf <http://deutscheboerse.com> und/oder <http://www.reuters.com>. Auf dem Sekundärmarkt erworbene Anteile/Aktien eines ETF mit OGAW-Status können in der Regel nicht unmittelbar an den ETF mit OGAW-Status selbst zurückverkauft werden. Anleger, die keine zugelassenen Teilnehmer sind, müssen Anteile mit Unterstützung eines Vermittlers (z. B. eines Börsenmaklers) auf einem Sekundärmarkt kaufen und verkaufen, wobei Gebühren und zusätzliche Steuern anfallen können. Darüber hinaus kann es sein, dass Anleger beim Kauf von Anteilen mehr als den gegenwärtigen Nettoinventarwert je Anteil zahlen und beim Verkauf weniger als den gegenwärtigen Nettoinventarwert je Anteil erhalten, da der Marktpreis, zu dem die Anteile auf dem Sekundärmarkt gehandelt werden, unter Umständen vom Nettoinventarwert je Anteil abweicht. OGAW BIETEN KEINE GARANTIERTE RENDITE, UND DIE WERTENTWICKLUNG IN DER VERGANGENHEIT IST KEINE GARANTIE FÜR DIE ZUKÜNFTIGE WERTENTWICKLUNG

Bei diesem Dokument handelt es sich um Werbematerial, das zwölf Monate nach der Ausgabe seine Gültigkeit verliert

Dieses Dokument ist unter keinen Umständen als Werbung oder anderweitige Unterstützung für ein öffentliches Angebot von Anteilen in den USA oder Kanada zu verstehen. Dieses Dokument richtet sich nicht an Personen, die in den USA, Kanada oder einer Provinz bzw. einem Hoheitsgebiet dieser Länder ansässig sind, wo die Unternehmen/Wertpapiere nicht für den Vertrieb zugelassen oder eingetragen sind und kein Prospekt bei einer Wertpapierkommission oder Aufsichtsbehörde hinterlegt wurde. Die Unternehmen/Wertpapiere dürfen nicht von einem ERISA-Plan oder mit dem Vermögen eines solchen Plans erworben werden oder sich in dessen Besitz befinden.

Sämtliche in diesem Dokument enthaltenen Analyseergebnisse wurden von BlackRock beschafft und können von BlackRock für eigene Zwecke eingesetzt worden sein. Die Ergebnisse solcher Analysen werden in diesem Rahmen nur beiläufig zur Verfügung gestellt. Die geäußerten Ansichten stellen keine Anlageempfehlung oder sonstige Beratung dar und können sich jederzeit ändern. Sie geben nicht zwangsläufig die Ansichten eines Unternehmens in der BlackRock-Gruppe oder eines Teils davon wieder, und es wird keine Gewähr für ihre Richtigkeit übernommen.

Dieses Dokument dient ausschließlich Informationszwecken. Es stellt weder ein Angebot noch eine Aufforderung zur Investition in Fonds von BlackRock dar und wurde nicht in Verbindung mit einem solchen Angebot erstellt.

© 2026 BlackRock, Inc. Alle Rechte vorbehalten. BLACKROCK, BLACKROCK SOLUTIONS und iSHARES sind Marken von BlackRock, Inc. oder ihren verbundenen Unternehmen. Alle anderen Marken sind Eigentum der jeweiligen Rechteinhaber.