

Monatliches Factsheet / 31.05.2026

Vontobel Fund II - Global Small & Mid-Cap Opportunities N, EUR

Morningstar Rating per 30.04.2026 ★★★

Marketingdokument für Kleinanleger in: AT, CH, DE, ES, GB, LI, LU

Anlageziel

Dieser aktiv verwaltete Aktienfonds strebt langfristiges Kapitalwachstum an.

Hauptmerkmale

Unter Beachtung der Risikostreuung investiert der Fonds weltweit vorwiegend in Aktien, aktienähnliche übertragbare Wertpapiere und Partizipationsscheine kleiner bis mittelgrosser Unternehmen. Er nutzt den MSCI ACWI SMID Total Return Net Index sowohl zur Definition seines anfänglichen Anlageuniversums als auch als Performance-Benchmark. Der Fonds kann im Rahmen festgelegter Limits ein Engagement in China-A-Aktien sowie indirekt in Immobilien eingehen.

Vorgehensweise

Das Anlageteam kombiniert die Analyse langfristiger struktureller Trends mit eingehender Unternehmensanalyse und einer proprietären Screening-Methode, um nutzbare Marktineffizienzen, nachhaltige Wachstumschancen und Unternehmen mit starken Fundamentaldaten aufzuspüren. Bei der Wertpapierauswahl wendet der Fonds spezifische Nachhaltigkeitskriterien an und fördert dabei ökologische und/oder soziale Merkmale. Der Fonds passt seine Portfoliopositionen flexibel an veränderte Marktbedingungen an, mit dem Ziel, Chancen zu nutzen und Risiken zu kontrollieren.

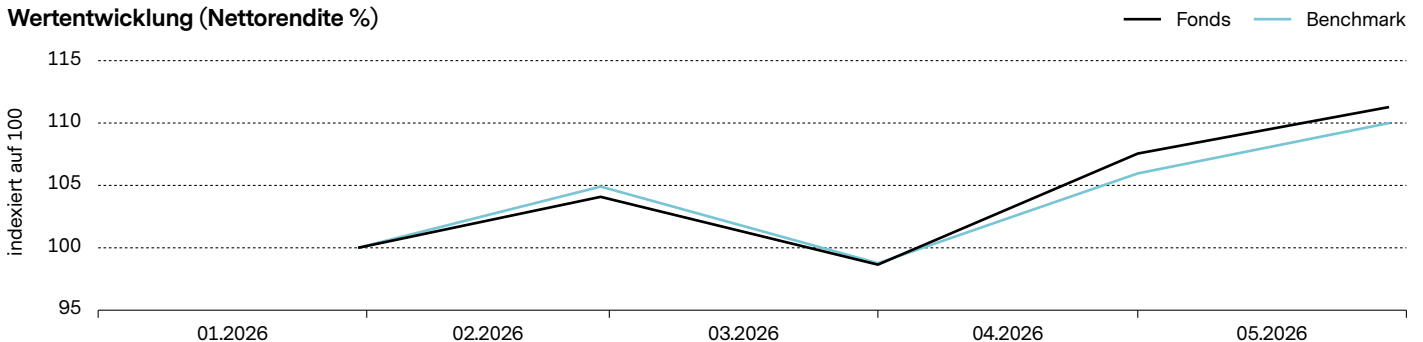
Portfoliomanagement	Daniel Maier
Fondsdomizil, Rechtsform, SFDR	Luxemburg, UCITS, Art. 8
Währung des Fonds / der Anteilsklasse	USD / EUR
Lancierungsdatum Fonds / Anteilsklasse	07.06.2021 / 07.06.2021
Fondsvolumen	USD 114.20 Mio.
Nettoinventarwert (NIW) / Anteil	EUR 226.11
Benchmark	MSCI ACWI SMID Index TR net (-28.01.26: MSCI All Country World Index TR net)
ISIN / WKN / VALOR	LU2275724008 / A3CN8X / 59018438
Verwaltungsgebühr	0.825%
Laufende Kosten (inkl. Verw.-geb.) per 30.09.2025	1.09%
Max. Ausgabe- / Umtausch- / Rücknahmegebühr ¹⁾	5.00% / 1.00% / 0.30%
Swing Pricing berechtigt	Ja
Ausschüttungsart	thesaurierend

¹⁾ Die tatsächlich anfallenden Gebühren können beim Fondsvermittler angefragt werden.

Portfoliomerkmale	Fonds	Benchmark
Volatilität, annualisiert ²⁾	14.25%	11.50%
Sharpe Ratio ²⁾	0.95	
Information Ratio ²⁾	negativ	
Beta ²⁾	1.19	
Tracking error, ex-post ²⁾	4.62%	

²⁾ über 3 Jahre gerechnet

Wertentwicklung (Nettorendite %)



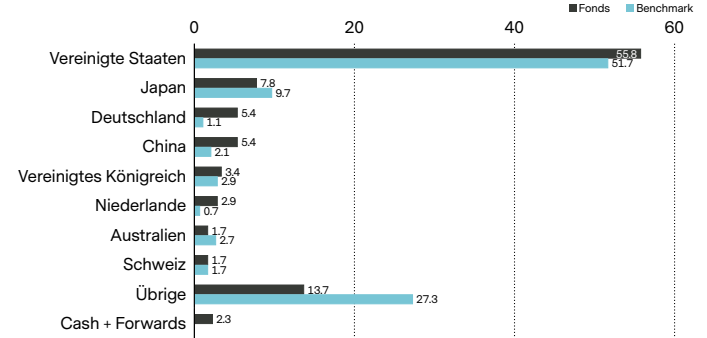
	1 mt	seit Jr. beginn	2025	2024	2023	2022	2021	2020	2019	2018	2017	2016	3 Jr. p.a.	5 Jr. p.a.	seit Lanc.
Fonds	3.5	12.9	7.3	20.0	18.3	-28.4	13.9	n.a.	n.a.	n.a.	n.a.	n.a.	16.6	5.6	126.1
Benchmark	3.8	11.1	7.9	25.3	18.1	-13.0	27.5	n.a.	n.a.	n.a.	n.a.	n.a.	18.0	12.1	160.6

Die historische Wertentwicklung ist kein Indikator für laufende oder zukünftige Performance. Die Daten lassen die bei der Ausgabe und Rücknahme der Anteile erhobenen Kommissionen und Kosten unberücksichtigt und schliessen die reinvestierten Bruttoausschüttungen ein. Die Rendite des Fonds kann u.a. infolge von Währungsschwankungen steigen oder fallen. Wertentwicklung vor dem 07.06.2021 ist die des Variopartner SICAV – 3 Alpha Megatrends N – EUR, das zu diesem Datum mit Vontobel Fund II – 3-Alpha Megatrends N – EUR zusammengelegt wurde. Die Anlagepolitik wurde am 28.01.2026 geändert, um die Strategie neu auf globale Unternehmen mit kleiner bis mittelgrosser Marktkapitalisierung auszurichten. Die Performance-daten vor dem 28.01.2026 sind nicht repräsentativ für das Risiko/Ertrag-Profil des die geänderte Strategie verfolgenden Teilfonds.

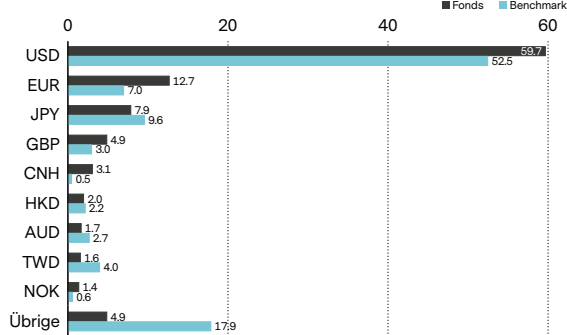
Grösste Positionen

	(%)
Flex Ltd	1.3
Fast Retailing Co Ltd	1.2
Ventas Inc	1.2
Quanta Services Inc	1.2
Agilent Technologies Inc	1.1
Cloudflare Inc - Class A	1.0
Pfisterer Holding Se	1.0
Nucor Corp	1.0
Iridium Communications Inc	1.0
Fifth Third Bancorp	1.0
Total	11.0

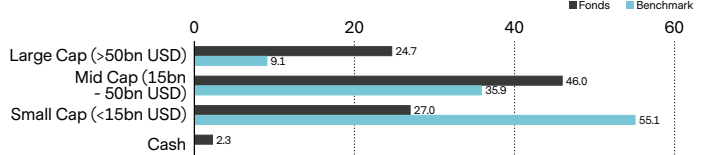
Geographische Aufteilung (%)



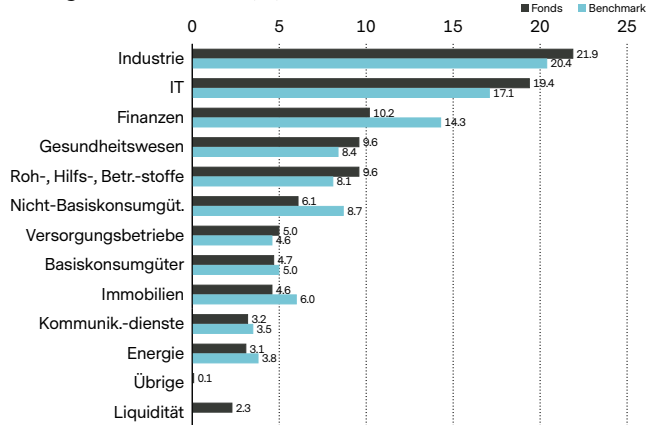
Aufteilung nach Währung (%)



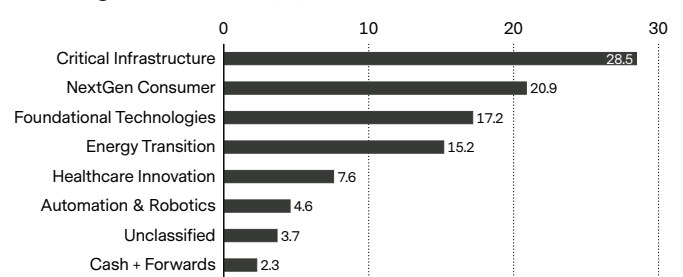
Aufteilung nach Marktkapitalisierung (%)



Aufteilung nach Sektoren (%)



Aufteilung nach Themen (%)

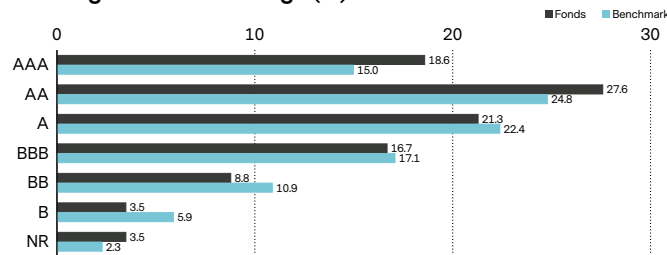
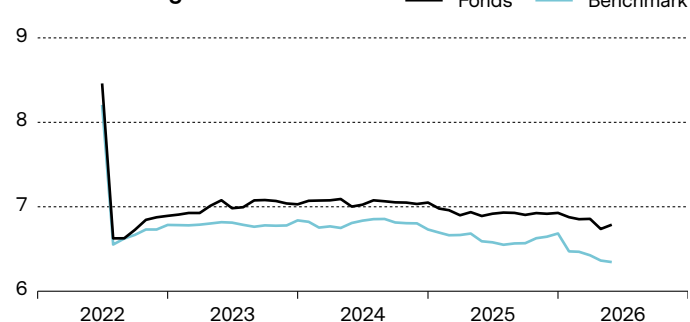


ESG-Profil³⁾

	Fonds	Benchmark
ESG-Rating	A	A
ESG-Rating Abdeckung	96.5%	97.7%
ESG-Qualitätsbewertung	6.8	6.3
Umweltbewertung (E)	5.3	5.2
Soziale Bewertung (S)	4.9	4.7
Governance-Bewertung (G)	6.4	6.3
CO ₂ -Intensität. Ø Gew. (t CO ₂ /M\$ Umsatz)	152.5	203.8

³⁾ Details zur MSCI-ESG-Methodik: [vontobel.com/esg-valuation](https://www.vontobel.com/esg-valuation).

Dieser Fonds hat keine designierte ESG-Referenzbenchmark, sondern wendet eine konventionelle Benchmark an, bei deren Konstruktion ESG-Kriterien nicht berücksichtigt werden.

Aufteilung nach ESG-Ratings (%)³⁾**ESG-Bewertung³⁾****Ausschluss wirtschaftlicher Aktivitäten⁴⁾**

Ausschlüsse, normbezogene



Kohle
Andere fossile Brennst.



Nuklearwaffen



Tabak



Unkonvent./umstrittene Waffen

⁴⁾ Es können Schwellenwerte gelten. Weitere Informationen finden Sie unter [vontobel.com/sfdr](https://www.vontobel.com/sfdr) und auf der Website des jeweiligen Fonds.

Risiken

- Begrenzte Teilhabe am Potenzial einzelner Titel.
- Wechselkursrisiko.
- Keine Erfolgsgarantie bei Einzelwertanalysen und aktivem Management.
- Der Anteilswert kann unter den Kaufpreis fallen, zu dem der Anleger seinen Anteil erworben hat.
- Der Einsatz von Derivaten kann zusätzliche Risiken generieren (u.a. Gegenparteirisiko).
- Markt-, branchen- und unternehmensbedingte Kursschwankungen sind möglich.
- Anlagen in Aktien kleinerer und mittlerer Unternehmen können weniger kursstabil und liquide sein als die Aktien grösserer Unternehmen.
- Anlagen in Geldmarktinstrumenten sind mit Risiken eines Geldmarkts, wie Zinsänderungsrisiko, Risiko einer Inflation und ökonomischer Instabilität verbunden.
- Die Anlagen des Teilfonds können Nachhaltigkeitsrisiken unterliegen. Die Nachhaltigkeitsrisiken, denen der Teilfonds unterliegen kann, werden wahrscheinlich mittel- oder langfristig unwesentliche Auswirkungen auf die Anlagen des Teilfonds haben. Dies liegt an dem risikomindernden ESG-Ansatz des Teilfonds.
- Die Nachhaltigkeitsstrategie des Teilfonds kann sich positiv oder negativ auf seine Performance auswirken.
- Die Fähigkeit zur Erreichung von sozialen oder Umweltzielen kann von unvollständigen oder unrichtigen Daten von Drittanbietern beeinträchtigt werden.
- Informationen dazu, wie Umwelt- und soziale Ziele erreicht werden und wie Nachhaltigkeitsrisiken in diesem Teilfonds gesteuert werden, sind unter [Vontobel.com/SFDR](https://www.vontobel.com/SFDR) erhältlich.

Glossar

Anteilsklasse ist eine Komponente eines Fonds, die sich in Bezug auf Kundentyp, Ausschüttungspolitik, Gebührenstruktur, Komponenten, Mindestanlagebetrag oder sonstige Merkmale von anderen Teilfonds unterscheidet. Die Merkmale jeder Anteilsklasse sind im Fondsprospekt beschrieben. **Ausschüttungsart** regelt die Dividendenausschüttungen eines Fonds für dessen Anteilsklassen an die Anleger. Thesaurierende Anteilsklassen legen die Erträge aus den Fondspositionen wieder im Fonds an und schützen diese nicht an die Anteilsinhaber aus. Ausschüttende Klassen leisten üblicherweise regelmäßige Barzahlungen an die Anteilsinhaber. **Benchmark** ist ein Index, ein Zinssatz oder eine Kombination aus beidem, mit denen ein Fond verglichen wird, um seine relative Performance zu messen. **Beta** ist ein Mass für die Anfälligkeit eines Fonds im Vergleich zu einem Markt (durch seinen Referenzindex dargestellt). Ein Beta von 1.05 bedeutet, dass die Kurse eines Fonds eine Veränderung von 5% mehr als der Index verzeichnen, wenn der Markt steigt oder fällt. **Derivat** ist ein Finanztitel, dessen Preis sich von einem Basiswert, einer Benchmark oder einem Vermögenswert wie Aktien, Anleihen, Rohstoffen, Währungen, Zinssätzen oder Marktindizes ableitet. Beispiele für Derivate sind Terminkontrakte, Optionen und Credit Default Swaps. **ESG, Umwelt-, Sozial- und Governance-Kriterien** sind eine Reihe von Metriken oder Ratings, die verwendet werden, um potenzielle Investitionen auf Themen zu prüfen, die die finanzielle Performance beeinflussen und/oder wesentliche Auswirkungen auf Umwelt und Gesellschaft haben könnten. Die in diesem Dokument genannten ESG-Kriterien dienen nur zu Informationszwecken und sind möglicherweise nicht Teil des Fonds-Anlageprozesses. **ESG-Bewertung** wird von MSCI zur Verfügung gestellt und ist ein Maß für den Grad der Nachhaltigkeit eines Unternehmens. Die Berechnung basiert auf vielen Faktoren und wird auf einer Skala von z.B. 0 (sehr schlecht) bis 10 (sehr gut) gemessen. **ESG-Rating** wird von MSCI bereitgestellt und zielt darauf ab, das Management finanziell relevanter ESG-Risiken und -Chancen durch ein Unternehmen zu messen. Sie verwenden eine regelbasierte Methodik, um Branchenführer und Nachzügler anhand ihrer Exposition gegenüber ESG-Risiken und der Frage zu ermitteln, wie gut sie diese Risiken im Vergleich zu anderen

Unternehmen managen. Das ESG-Rating von MSCI reicht von führend (AAA, AA) über durchschnittlich (A, BBB, BB) bis hin zu rückständig (B, CCC). **Forward**, auch Terminkontrakt: eine Vereinbarung zwischen zwei Parteien über den Kauf oder Verkauf eines Vermögenswerts zu einem festgelegten Preis an einem bestimmten zukünftigen Datum. Er wird häufig zu Absicherungszwecken oder für den Handel mit Rohstoffen eingesetzt, wobei ein Forward-Kontrakt auf einen Betrag, ein Lieferdatum und eine Rohstoffart (z. B. Nahrungsmittel, Metalle, Öl oder Erdgas) zugeschnitten sein kann. **Future**, auch Terminkontrakt: eine rechtsverbindliche Vereinbarung über den Kauf oder Verkauf eines bestimmten Vermögenswerts in Form eines Rohstoffs, einer Währung oder eines Wertpapiers zu einem vorher festgelegten Preis an einem zukünftigen Datum. Solche Kontrakte sind im Hinblick auf Qualität und Quantität standardisiert, um den Handel an einer Terminbörse zu ermöglichen. **Gewichtete durchschnittliche Kohlenstoffintensität, WACI** (Weighted Average Carbon Intensity) gibt die Kohlenstoffemissionen der Unternehmen in einem Portfolio im Verhältnis zu den von ihnen erwirtschafteten Erträgen an, wobei Emissionen aus Lieferketten und Produkten/Dienstleistungen nicht berücksichtigt werden. **Information Ratio** ist eine Kennzahl für die Überschussrendite eines Portfolios gegenüber dem Referenzindex je nach Volatilität der Renditen. Sie dient zur Beurteilung der Fähigkeit eines Portfoliomanagers, gegenüber einem Referenzindex Überschussrenditen zu erzielen. **ISIN** (International Securities Identification Number) ist die internationale Wertpapierkennnummer bzw. ein Code, der einen bestimmten Finanztitel eindeutig identifiziert. Sie wird von der jeweiligen National Numbering Agency (NNA) eines Landes zugewiesen. **Laufende Kosten** entsprechen der Summe der Kosten für den laufenden Betrieb eines Fonds, z. B. der Managementgebühr und verschiedenen Rechts- und Betriebskosten. Diese Kosten werden rückwirkend über einen Zeitraum von zwölf Monaten als prozentualer Anteil am Fondsvermögen berechnet. Wenn die verfügbaren Daten unzureichend sind, beispielsweise bei neu aufgelegten Fonds, können die laufenden Kosten mittels Daten von Fonds mit ähnlichen Merkmalen geschätzt werden. **Nettoinventarwert (NIW) / Anteil** wird auch als Anteilspreis eines Fonds bezeichnet und steht für den Wert je Fondsanteil. Er wird als Quotient aus Fondsvermögen abzüglich Verbindlichkeiten und der Anzahl ausstehender Anteile ermittelt. Für die meisten Fonds wird er auf täglicher Basis berechnet und veröffentlicht. **Option** ist ein Derivat oder Finanzinstrument, dessen Preis sich vom Wert zugrunde liegender Wertpapiere, z. B. Aktien, ableitet. Call-/Put-Optionen räumen Käufern das Recht ein (aber verpflichten sie nicht), einen zugrunde liegenden Vermögenswert an einem vereinbarten Datum zu einem vereinbarten Preis zu kaufen / zu verkaufen. **Sharpe Ratio** misst die Überschussrendite pro Risikoeinheit. Sie entspricht der durchschnittlichen Rendite pro Volatilitätseinheit, die über dem risikolosen Zins liegt. Ein Portfolio mit einer höheren Sharpe Ratio gilt innerhalb seiner Vergleichsgruppe als höherwertig. **Swing Pricing berechtigt** ein branchenüblicher Mechanismus, um langfristige Fondsanleger vor den Handelskosten zu schützen, die entstehen, wenn Anleger in den Fonds einsteigen oder den Fonds verlassen. Hierzu wird der NIW nach oben bzw. nach unten angepasst, sodass die zusätzlichen Handelskosten, die durch Zeichnungen oder Rücknahmen anfallen, von den Anlegern getragen werden, die mit Fondsanteilen handeln. Eine ausführliche Erläuterung des Swing Pricing-Mechanismus finden Sie im Fondsprospekt. **Tracking error** ist die Standardabweichung der Differenz aus der Rendite eines Fonds und seines Referenzindex. Er wird in Prozent angegeben. Je aktiver ein Fonds verwaltet wird, desto höher ist der Tracking Error. **VALOR** (auch Valorennummer): eine Kennung, die von SIX Financial Information herausgegeben und Finanzinstrumenten in der Schweiz zugewiesen wird. **Verwaltungsgebühr** eine Gebühr, welche die einem Fonds für Portfoliomanagementleistungen und ggf. Ausschüttungsdienste entstehenden Kosten abdeckt. **Volatilität** misst die Schwankungen der Performance eines Fonds über einen bestimmten Zeitraum. Sie wird meist durch die annualisierte Standardabweichung ausgedrückt. Je höher die Volatilität, desto risikoreicher ist in der Regel ein Fonds. **WKN** (auch Wertpapierkennnummer): eine Kennung zur Identifizierung von Wertpapieren, die in Deutschland registriert sind. Sie wird vom Institut für die Ausgabe und Verwaltung von Wertpapieren vergeben.

Wichtige Hinweise

Dieses Marketingdokument wurde durch ein oder mehrere Unternehmen der Vontobel-Gruppe (zusammen "Vontobel") für private Kunden für den Vertrieb in AT, CH, DE, ES, GB, LI, LU produziert.

Dieses Dokument dient ausschliesslich zu Informationszwecken und stellt weder eine Aufforderung noch ein Angebot dar, Aktien des Fonds/Anteile des Fonds oder sonstige Anlageinstrumente zu zeichnen oder Transaktionen oder Rechtshandlungen jeglicher Art vorzunehmen. Zeichnungen von Anteilen am Fonds sollten stets allein auf der Basis des Verkaufsprospekts (der «Verkaufsprospekt») des Fonds, des Basisinformationsblattes («KID»), dessen Satzung und dem aktuellsten Jahres- und Halbjahresbericht des Fonds und nach Konsultation eines unabhängigen Anlage-, Rechts- und Steuerberaters sowie eines Rechnungslegungsspezialisten erfolgen. Weiter müssen potentielle Investoren eigene Abklärungen treffen hinsichtlich rechtlichen, steuerlichen, finanziellen oder weiteren Konsequenzen eines Investments in den Fonds, einschliesslich den einhergehenden Chancen und Risiken. Weiter müssen potentielle Investoren eigene Abklärungen treffen hinsichtlich rechtlichen, steuerlichen, finanziellen oder weiteren Konsequenzen eines Investments in den Fonds, einschliesslich den einhergehenden Chancen und Risiken.

Weder der Fonds noch die Verwaltungsgesellschaft oder der Anlageverwalter geben eine ausdrückliche oder stillschweigende Zusicherung oder Garantie in Bezug auf die Fairness, Korrektheit, Genauigkeit, Angemessenheit oder Vollständigkeit einer Bewertung des ESG-Research und die korrekte Ausführung der ESG-Strategie. Da Anleger unterschiedliche Ansichten darüber haben können, was nachhaltiges Investieren oder eine nachhaltige Anlage ausmacht, kann der Fonds in Emittenten investieren, die nicht die Überzeugungen und Werte eines bestimmten Anlegers widerspiegeln.

Dieser Fonds hat keine designierte ESG-Referenzbenchmark, sondern wendet eine konventionelle Benchmark an, bei deren Konstruktion ESG-Kriterien nicht berücksichtigt werden.

Die historische Performance stellt keinen Indikator für die laufende oder zukünftige Performance dar. Die Performancedaten lassen die bei der Ausgabe und Rücknahme der Anteile erhobenen Kommissionen und Kosten unberücksichtigt. Die Rendite des Fonds kann infolge von Währungsschwankungen steigen oder fallen. Der Wert des im Fonds angelegten Kapitals kann steigen oder fallen. Für die vollständige oder teilweise Rückzahlung des angelegten Kapitals gibt es keine Garantie.

Alle oben genannten Unterlagen sind kostenlos erhältlich bei der Vertreterin in der **Schweiz**: Vontobel Fonds Services AG, Gotthardstrasse 43, 8022 Zürich, oder der Zahlstelle in der Schweiz: Bank Vontobel AG, Gotthardstrasse 43, 8022 Zürich, bei den autorisierten Vertriebsstellen und am Sitz des Fonds, 49 Avenue J.F. Kennedy, L-1855 **Luxemburg**. Weitere Informationen zu dem Fonds finden Sie im aktuellen Verkaufsprospekt, in den Jahres- und Halbjahresberichten sowie im Basisinformationsblatt («KID»). Sie können diese Dokumente auch auf unserer Website unter vontobel.com/am herunterladen. Eine Zusammenfassung der Anlegerrechte (einschliesslich Informationen über Verbandsklagen zum Schutz der Kollektivinteressen der Verbraucher gemäß der EU-Richtlinie 2020/1828) finden Sie in englischer Sprache unter www.vontobel.com/vamsa-investor-information. Vontobel kann beschliessen, die für den Vertrieb seiner Investmentfonds getroffenen Vorkehrungen gemäss Artikel 93a der Richtlinie 2009/65/EG zu widerrufen. Vertreterin in der **Schweiz**: Vontobel Fonds Services AG, Gotthardstrasse 43, 8022 Zürich, Zahlstelle in der Schweiz: Bank Vontobel AG, Gotthardstrasse 43, 8022 Zürich, europäische Einrichtung für **Deutschland**: PwC Tax and Advisory, Société coopérative - GFD, 2, rue Gerhard Mercator, L-2182 Luxembourg, Email: lu_pwc.gfd.facvs@pwc.com, <https://gfdplatform.pwc.lu/facilities-agent/view/vfii-de>; Informationsstelle in **Liechtenstein**: LLB Fund Services AG, Äulestrasse 80, FL-9490 Vaduz, Kontakt- und Informationsstelle in **Österreich**: Erste Bank der oesterreichischen Sparkassen AG, Am Belvedere 1, A-1100 Wien. In **Spanien** sind die zugelassenen Teilfonds im durch die spanische CNMV geführten Register der ausländischen Kollektivanlagegesellschaften unter der Nummer 1900 registriert. Das KID ist in Spanisch von Vontobel Asset Management S.A., Sucursal en España, Paseo de la Castellana, 91, Planta 5, 28046 Madrid erhältlich. Die in **Grossbritannien** zum Verkauf zugelassenen und in das "Temporary Marketing Permissions Regime" aufgenommenen Teilfonds sind im Register der FCA unter der Scheme Reference Number 837679 registriert. Der Fonds ist in einem Land des Europäischen Wirtschaftsraums (EWR) als UCITS zugelassen (oder ist ein Teilfonds eines UCITS). Es wird zudem erwartet, dass der Fonds als UCITS zugelassen bleibt, solange er sich im TMPR befindet. Diese Informationen wurden von Vontobel Asset Management SA, Niederlassung London, mit eingetragenem Sitz in 3rd Floor, 70 Conduit Street, London W1S 2GF, genehmigt. Vontobel Asset Management SA, Niederlassung London, ist von der Commission de Surveillance du Secteur Financier (CSSF) zugelassen und in eingeschränktem Mass von der Financial Conduct Authority (FCA) reguliert. Einzelheiten über das Ausmass der Regulierung durch die FCA sind bei der Vontobel Asset Management S.A., Niederlassung London, auf Anfrage erhältlich. Das KID ist in Englisch von Vontobel Asset Management S.A., Zweigniederlassung London, 3rd Floor, 70 Conduit Street, London W1S 2GF oder kann von unserer Website vontobel.com/am heruntergeladen werden.

Alle hierin enthaltenen Daten, einschliesslich Fondsinformationen, stammen von Vontobel oder wurden von Vontobel berechnet. Alle Daten beziehen sich auf das Datum des Dokuments, sofern nicht anders angegeben. Obwohl Vontobel der Meinung ist, dass die hierin enthaltenen Angaben auf verlässlichen Quellen beruhen, kann Vontobel keinerlei Gewährleistung für die Qualität, Richtigkeit, Aktualität oder Vollständigkeit der in diesem Dokument enthaltenen Informationen übernehmen. Ausser soweit im Rahmen der anwendbaren Urheberrechtsgesetze vorgesehen, darf die hier wiedergegebene Information ohne die ausdrückliche Zustimmung von Vontobel weder in Teilen noch in ihrer Gesamtheit wiederverwendet, angepasst, einer Drittpartei zur Verfügung gestellt, verlinkt, öffentlich aufgeführt, weiterverbreitet oder in anderer Art und Weise übermittelt werden. Vontobel entbindet sich, soweit gemäss dem geltenden Recht möglich, von jeglicher Haftung für direkte oder indirekte Schäden oder Verluste, die sich aus den hier zur Verfügung gestellten Informationen oder deren Fehlen ergeben. Haftungsansprüche, die gegen uns infolge unterlassener oder unvollständiger Übermittlung dieser Informationen oder allfälliger Probleme mit diesen Informationen wegen Fahrlässigkeit, Vertragsbruch oder Gesetzesverstössen gegen uns gelten gemacht werden könnten, beschränken sich nach unserem Ermessen und soweit gesetzlich zulässig auf die erneute Bereitstellung dieser Informationen beziehungsweise eines Teils davon beziehungsweise auf die Zahlung eines dem Aufwand für die Beschaffung dieser Informationen oder eines Teils davon entsprechenden Geldbetrags. Weder dieses Dokument noch Kopien davon dürfen in Ländern zur Verfügung gestellt oder Personen in solchen Ländern zugänglich gemacht werden, wo dies aufgrund der geltenden Gesetze verboten ist. Personen, denen dieses Dokument zur Verfügung gestellt wird, sind verpflichtet, sich über solche Einschränkungen kundig zu machen und die lokalen Gesetze zu befolgen. Insbesondere darf dieses Dokument weder US-Personen zur Verfügung gestellt oder diesen ausgehändigt noch in den USA verbreitet werden.

Jeder Index, auf den hier verwiesen wird, ist geistiges Eigentum (einschliesslich eingetragener Marken) des jeweiligen Lizenzgebers und wird mit Genehmigung verwendet. Jedes Produkt, das auf einen Index verweist, diesen verwendet oder auf diesem basiert, wird in keiner Weise vom jeweiligen Lizenzgeber gesponsert, unterstützt, verkauft oder beworben und dieser übernimmt hierfür keine Haftung. Weitere Einzelheiten zum jeweiligen Lizenzgeber finden Sie unter vontobel.com/terms-of-licenses.

Die Informationsanbieter von Vontobel, einschliesslich, aber nicht beschränkt auf MSCI Solutions LLC und mit ihr in Verbindung stehende Unternehmen (die «ESG-Parteien»), beziehen ihre Informationen (die «Informationen») zwar aus Quellen, die sie als zuverlässig erachten. Die ESG-Parteien leisten aber keinerlei Gewähr für die Echtheit, Genauigkeit, Vollständigkeit oder Marktgängigkeit der darin enthaltenen Daten oder deren Eignung zu einem bestimmten Zweck und lehnen diesbezüglich ausdrücklich jegliche Garantie, ob ausdrücklich oder impliziert, ab. Die Informationen sind ausschliesslich für den internen Gebrauch bestimmt, dürfen nicht vervielfältigt oder in irgendeiner Form weiterverbreitet werden und sind weder als Basis für Finanzinstrumente oder -produkte oder Indizes noch als Bestandteil von solchen zu verwenden. Ferner sind die Informationen als solche auch nicht zu verwenden für Entscheide über Wertpapierkäufe oder -verkäufe oder deren Zeitpunkt. Die ESG-Parteien haften für keinerlei Fehler oder Unterlassungen im Zusammenhang mit in den Informationen enthaltenen Daten. Des Weiteren haften die ESG-Parteien auch in keinem Fall für direkte, indirekte, spezielle, Straf- oder Folgeschäden oder Schadenersatzansprüche (einschliesslich entgangener Gewinne), selbst wenn sie auf die Möglichkeit solcher Schäden hingewiesen wurden.

© 2026 Morningstar. Alle Rechte vorbehalten. Die hierin enthaltenen Informationen: (1) sind für Morningstar und/oder ihre Inhalte-Anbieter urheberrechtlich geschützt (2) dürfen nicht vervielfältigt oder verbreitet werden und (3) deren Richtigkeit, Vollständigkeit oder Aktualität wird nicht garantiert. Weder Morningstar noch deren Inhalte-Anbieter sind verantwortlich für etwaige Schäden oder Verluste, die aus der Verwendung dieser Informationen entstehen. Die Wertentwicklung in der Vergangenheit ist keine Garantie für zukünftige Ergebnisse.

Vontobel Asset Management S.A.
18, rue Erasme, L-1468 Luxemburg
Luxemburg

luxembourg@vontobel.com
www.vontobel.com/am