

Dies ist eine Marketingkommunikation. Bitte lesen Sie den Fondsprospekt und die Angebotsunterlagen, einschließlich des Key Information Document („KID“) oder des Key Investor Information Document („KIID“), je nachdem, bevor Sie eine endgültige Anlageentscheidung treffen. Anleger sollten beachten, dass Sie mit einer Anlage Anteile an dem Fonds und nicht die zugrunde liegenden Vermögenswerte besitzen werden.

Neuberger Berman Climate Innovation Fund

USD A Thesaurierende Klasse

29. August 2025

ANLAGEZIEL DES FONDS

Der Fonds strebt einen langfristigen Kapitalzuwachs durch Investitionen in ein Portfolio aus globalen Aktienbeteiligungen an. Wobei der Schwerpunkt auf Unternehmen liegt, die an oder von Technologien und/oder Aktivitäten im Zusammenhang mit Klimainnovationen beteiligt sind oder davon profitieren.

MANAGEMENTTEAM

Evelyn Chow
Portfoliomanager

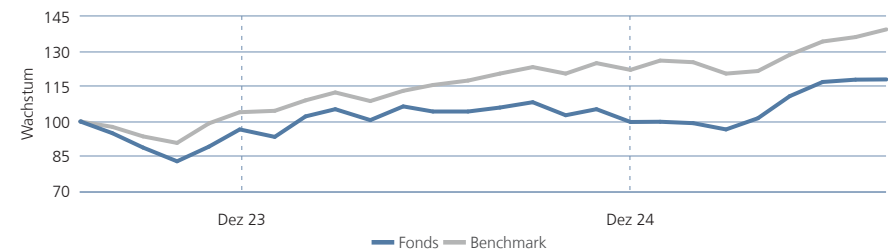
Charlie Lim
Portfoliomanager

FONDSDATEN

Auflegungsdatum (Fonds)	01. August 2023
Auflegungsdatum (Anteilsklasse)	01. August 2023
Basiswährung (Fonds)	USD
Währung (Anteilsklasse)	USD
Verwaltetes Fondsvermögen (Mio. USD)	3,70
Nettoinventarwert (Währung der Anteilsklasse)	11,81
Domizil	Irland
Vehikel	OGAW
Bewertung	Täglich
Abwicklung (Zeichnung)	T+3
Annahmeschluss	15:00 (Zeit in Dublin)
Aufsichtsbehörde	Central Bank of Ireland
Managementgebühr	1,70%
Laufende Kosten (inkl. Managementgebühr)*	1,90%
Ausgabeaufschlag (Max.)	-%
Bloomberg	NEUINNA
ISIN	IE0006EGSTJ7
Morningstar Kategorie™	Branchen: Ökologie
Benchmark	MSCI All-Country World Index (ACWI) (Total Return, Net of Tax, USD)

KUMULIERTE PERFORMANCE

Die Wertentwicklung in der Vergangenheit sagt nichts über zukünftige Erträge aus.



Dieses Diagramm zeigt, wie sich der Wert einer Anlage von USD 100 im Teilfonds an dessen Auflegungsdatum im Vergleich zu einer hypothetischen Anlage von USD 100 in einem oder mehreren Referenzwerten entwickelt hätte.

RENDITE (%)¹	1 Mt.²	3 Mt.²	1fd. Jahr²	1 Jahr²	3 Jahre³	5 Jahre³	10 Jahre³	Seit Auflage³,⁴
Fonds	0,08	6,49	18,34	11,42	-	-	-	8,31
Benchmark	2,47	8,52	14,30	15,79	-	-	-	17,36

12-MONATS-ZEITRÄUME (%)¹	Aug.15 Aug.16	Aug.16 Aug.17	Aug.17 Aug.18	Aug.18 Aug.19	Aug.19 Aug.20	Aug.20 Aug.21	Aug.21 Aug.22	Aug.22 Aug.23	Aug.23 Aug.24	Aug.24 Aug.25
Fonds	-	-	-	-	-	-	-	-	11,58	11,42
Benchmark	-	-	-	-	-	-	-	-	23,44	15,79

KALENDERJAHREN %	2016	2017	2018	2019	2020	2021	2022	2023⁵	2024	2025⁶
Fonds	-	-	-	-	-	-	-	-3,40	3,31	18,34
Benchmark	-	-	-	-	-	-	-	3,98	17,49	14,30

Der Fonds wird aktiv verwaltet, was bedeutet, dass die Anlagen nach dem Ermessen des Anlageverwalters ausgewählt werden. Der Fonds ist nicht an seine Benchmark gebunden, die nur zu Vergleichszwecken herangezogen wird.

¹Performance bis zum letzten Monatsende. lfd. Jahr - laufendes Jahr. Mt. - Monat. 12-Monats-Zeitraum basierend auf dem Nettoinventarwerten am Monatsende.

²Renditen für diese Zeiträume sind kumulativ.

³Renditen werden für Zeiträume von mehr als einem Jahr annualisiert.

⁴Rücklauf vom 01 August 2023 bis zum letzten Monatsende.

⁵Die Daten werden seit dem Auflegungsdatum der Anteilsklasse angezeigt.

⁶Die Leistung für das laufende Kalenderjahr ist das laufende Jahr bis heute.

Die Wertentwicklung des Fonds ist repräsentativ für die USD A Thesaurierende Klasse und wurde nach Abzug von Gebühren berechnet. Anleger, die in einer anderen Währung als der Basiswährung des Fonds zeichnen, sollten beachten, dass die Renditen aufgrund von Währungsschwankungen steigen oder sinken können. **Die Fondsperformance berücksichtigt keine Provisionen oder Kosten, die den Anlegern bei der Zeichnung oder Rücknahme von Anteilen entstehen. Im Rahmen der Depotführung können die Wertentwicklung mindernde jährliche Depotkosten anfallen.**

RISIKEN

Marktrisiko: Das Risiko einer Änderung des Werts einer Position aufgrund zugrunde liegender Marktfaktoren, darunter unter anderem die allgemeine Performance von Unternehmen und die Marktwahrnehmung der Weltwirtschaft.

Liquiditätsrisiko: Das Risiko, dass der Fonds einen Vermögenswert nicht ohne Weiteres zu seinem angemessenen Marktwert verkaufen kann. Unter extremen Marktbedingungen kann dies die Fähigkeit des Fonds beeinträchtigen, Rücknahmeanträgen auf Nachfrage nachzukommen.

Risiko von Schwellenmärkten: Schwellenmärkte bergen wahrscheinlich aufgrund eines eventuellen Mangels an adäquaten finanziellen, rechtlichen, sozialen, politischen und wirtschaftlichen Strukturen, Schutzmechanismen und Stabilität sowie aufgrund ungewisser Steuerpositionen ein höheres Risiko was zu geringerer Liquidität führen kann. **Der NIW des Fonds kann aufgrund von geringerer Liquidität und Verfügbarkeit verlässlicher Informationen sowie aufgrund der Anlagepolitik oder der Portfolio-Management-Techniken des Fonds einer mittleren bis hohen Volatilität ausgesetzt sein.**

Derivaterisiko: Der Fonds darf bestimmte Arten von derivativen Finanzinstrumenten verwenden (einschließlich bestimmter komplexer Instrumente). Dadurch wird die Hebelung des Fonds deutlich gesteigert, was zu großen Schwankungen beim Anteilswert führen kann. Der Einsatz von DFI durch den Fonds kann mit erheblichen Verlustrisiken verbunden sein. Anleger sollten beachten, dass der Fonds sein Anlageziel ggf. hauptsächlich durch derivative Finanzinstrumente (DFI) erreicht. Es bestehen einige Anlagerisiken im Zusammenhang mit der Verwendung von DFI.

Kontrahentenrisiko: Das Risiko, dass eine Gegenpartei ihre im Rahmen eines Handelsgeschäfts, eines Vertrags oder eines anderen Geschäfts bestehenden Zahlungsverpflichtungen zum Fälligkeitstag nicht erfüllt.

QFI/RQFI-Risiko: Die Fähigkeit des Fonds, die relevanten Investitionen zu tätigen oder sein Anlageziel und seine Anlagestrategie vollständig umzusetzen oder zu verfolgen, hängt von den jeweiligen geltenden ausländischen Gesetzen, dem Lizenzstatus sowie den Regeln und Vorschriften für institutionelle Anleger ab (einschließlich Beschränkungen für Investitionen und Rückführung von Kapital und Gewinnen) in der Volksrepublik China, die Änderungen unterliegen, und eine solche Änderung kann potenzielle Rückwirkungen haben. Ebenso bestehen inhärente Risiken im Zusammenhang mit der Illiquidität und der Durchführung der Abwicklung von Wertpapiergeschäften am chinesischen Wertpapiermarkt.

Konzentrationsrisiko: Die Anlagen des Fonds können auf eine kleine Anzahl von Anlagen konzentriert sein, weshalb seine Wertentwicklung stärker schwanken kann als jene eines stärker diversifizierten Fonds.

KONTAKT

Client Services: +44 (0)20 3214 9096

Client Services: +353 1 241 7116

E-Mail: Clientservices@nb.com

Website: www.nb.com

Anrufe werden aufgezeichnet

Seite 1 von 5

*Die laufenden Kosten ist eine jährliche Gebühr, die auf den Ausgaben für den Zeitraum bis zum 31. Dezember 2024 basiert. Die laufenden Kosten verringern den Wert Ihrer Anlage und die Rendite, die Sie im Laufe der Zeit erzielen können.

Neuberger Berman Climate Innovation Fund

USD A Thesaurierende Klasse

29. August 2025

RISIKEN

Operationelles Risiko: Das Risiko eines direkten oder indirekten Verlusts aufgrund unzureichender oder fehlerhafter Prozesse und Systeme oder menschlicher Fehler, darunter jene, die mit der Verwahrung von Vermögenswerten zusammenhängen, oder aufgrund externer Ereignisse.

Währungsrisiko: Anleger, die in einer Währung zeichnen, die nicht der Basiswährung des Fonds entspricht, sind dem Währungsrisiko ausgesetzt. Schwankungen der betreffenden Wechselkurse können die Kapitalrenditen beeinträchtigen. Wo vergangene Leistung gezeigt wird, es basiert auf der Aktiengattung, auf die sich dieses Factsheet bezieht. **Wenn sich die Währung dieser Anteilsklasse von Ihrer lokalen Währung unterscheidet, sollten Sie sich darüber im Klaren sein, dass die dargestellte Wertentwicklung aufgrund von Wechselkursschwankungen höher oder niedriger sein kann, wenn sie in Ihre Landeswährung umgerechnet wird.**

Nachhaltigkeitsrisiko: Der Fonds kann sich auf Anlagen in Unternehmen konzentrieren, die mit bestimmten Themen rund um eine nachhaltige Entwicklung zu tun haben und die Einhaltung umweltbewusster, sozialverträglicher und guter Corporate-Governance-Praktiken unter Beweis stellen. Das kann bedeuten, dass das Universum, aus dem der Fonds seine Anlagen auswählt, kleiner sein kann als bei anderen Fonds, weshalb der Fonds gegenüber dem Markt schlechter abschneiden kann.

Ausführliche Informationen zu diesen und anderen Risiken finden Sie im Fondsprospekt und in den Angebotsunterlagen, einschließlich des KID bzw. KIID, soweit zutreffend.

ENGAGEMENT NACH SEKTOR % (MW)

	Fonds	Bmrk
Industriewerte	42,48	10,83
Informationstechnologie	23,41	26,10
Grundstoffe	13,51	3,56
Zyklische Konsumgüter	9,87	10,51
Energie	3,15	3,59
Versorger	2,97	2,55
Basiskonsumgüter	0,74	5,57
Kommunikationsdienste	0,00	8,78
Finanztitel	0,00	17,84
Gesundheitswesen	0,00	8,72
Immobilien	0,00	1,93
Barmittel	3,87	0,00

REGIONALE ALLOKATIONEN % (MW)

	Fonds
Vereinigte Staaten	33,04
Europa ohne Vereinigtes Königreich	27,81
Asien-Pazifikraum ohne Japan	19,90
Kanada	6,13
Vereinigtes Königreich	4,99
Japan	4,27
Barmittel	3,87

TOP 10 LÄNDERALLOKATIONEN % (MW)

	Fonds	Bmrk
Vereinigte Staaten	33,04	64,31
Deutschland	14,12	2,23
Korea	7,44	1,11
Niederlande	6,74	1,05
China	6,62	3,16
Kanada	6,13	2,93
Vereinigtes Königreich	4,99	3,30
Japan	4,27	4,93
Frankreich	3,24	2,38
Taiwan	3,04	1,98

MERKMALE

	Fonds	Bmrk
Anzahl der Wertpapiere	39	2.509
Gewichtete, durchschnittliche Marktkapitalisierung (Mio. USD)	299.798	830.680
Terminpreis/Gewinn-Verhältnis (P/E)	22,44	20,41
Geschätztes Gewinnwachstum pro Aktie 3-5 Jahre (%)	16,01	11,30
Dividendenrendite (%)	1,14	1,71
Kurs / Umsatz	2,22	2,75

ANLAGENÜBERSICHT

	Fonds
Barmitteläquivalente (%)	3,87
Vermögenswerte in den Top 10-Positionen (%)	45,77

Neuberger Berman Climate Innovation Fund

USD A Thesaurierende Klasse

29. August 2025

TOP 10-ALLOKATIONEN % (MW)

	Fonds	Bmrk
GFL Environmental Inc	6,13	0,00
Heidelberg Materials AG	6,05	0,04
Infineon Technologies AG	5,15	0,06
DSM-Firmenich AG	5,05	0,02
NVIDIA Corporation	4,77	4,87
Hitachi, Ltd.	4,27	0,14
Kia Corporation	3,96	0,02
GE Vernova Inc.	3,70	0,19
Howmet Aerospace Inc.	3,55	0,08
TechnipFMC plc	3,15	0,00

A ANTEILSKLASSENDATEN

Anteilsklasse	Auflegungsdatum (Anteilsklasse)	ISIN	Bloomberg	VALOR Nummer	Mindestanlage
USD A Thesaurierende Klasse	01-08-2023	IE0006EGSTJ7	NEUINNA	127981745	1.000

Einige aufgeführte Anteilsklassen unterliegen Beschränkungen. Weitere Details entnehmen Sie bitte dem Verkaufsprospekt des Fonds.

Anleger, die in einer anderen Währung als ihrer Landeswährung zeichnen, sollten beachten, dass die Kosten aufgrund von Währungs- und Wechselkursschwankungen steigen oder sinken können.

Neuberger Berman Climate Innovation Fund

USD A Thesaurierende Klasse

29. August 2025

ESG DISCLOSURES

Dieser Fonds erfüllt die Anforderungen des Artikels 8 der SFDR. Weitere Informationen sind in den Angebotsunterlagen des Fonds und auf www.nb.com verfügbar.

WICHTIGE INFORMATIONEN

Abgesehen von der Performance sind die ausgewiesenen Daten auf den Fonds und nicht auf eine bestimmte Anteilsklasse bezogen und wurden nicht entsprechend angepasst, um die unterschiedlichen Gebühren und Aufwendungen der Anteilsklassen widerzuspiegeln.

Aufgrund der unterschiedlichen Gebühren, Aufwendungen und Währungen kann die Performance einer Anteilsklasse von den ausgewiesenen Angaben abweichen.

Quelle: Neuberger Berman, FactSet und Morningstar.

Europäischer Wirtschaftsraum (EWR): Dieses Dokument dient Marketingzwecken und wird von Neuberger Berman Asset Management Ireland Limited herausgegeben, eine von der Zentralbank in Irland regulierte Gesellschaft, die in Irland unter 2 Central Plaza, Dame Street, Dublin, D02 T0X4, eingetragen ist.

Neuberger Berman Europe Limited ist auch bei der Securities and Exchange Commission in den USA als Anlageberater registriert und die Zweigstelle in Dubai wird von der Dubai Financial Services Authority im Dubai International Financial Centre beaufsichtigt.

Dieser Fonds ist ein Teilfonds von Neuberger Berman Investment Funds PLC, der von der Zentralbank von Irland gemäß der European Communities (Undertaking for Collective Investment in Transferable Securities) Regulations 2011 in der jeweils gültigen Fassung zugelassen ist. Die Informationen in diesem Dokument stellen keine Anlageberatung oder Anlageempfehlung dar und sind nur eine Kurzzusammenfassung einiger wichtiger Aspekte des Fonds. **Anleger sollten den Prospekt zusammen mit den jeweiligen Ergänzungen zum Prospekt und dem Basisinformationsblatt (KID) bzw. dem Dokument mit den wesentlichen Anlegerinformationen (KIID) lesen**, die auf unserer Website unter www.nb.com/europe/literature verfügbar sind. Weitere Informationen zu Risiken, Anlagezielen, Gebühren und Aufwendungen sowie andere wichtige Informationen zum Fonds sind dem Prospekt und den Ergänzungen zum Prospekt zu entnehmen. Die vom Fonds gezahlten Gebühren und Kosten verringern die Rendite Ihrer Anlage. Bestimmte vom Fonds gezahlte Kosten können in USD, EUR, GBP, CHF, CNY, HKD, DKK, SGD oder anderen Währungen erhoben werden, und Wechselkursschwankungen können dazu führen, dass diese Kosten bei der Umrechnung in Ihre Landeswährung steigen oder fallen. Das KID ist kostenlos in Dänisch, Niederländisch, Englisch, Finnisch, Französisch, Deutsch, Griechisch, Isländisch, Italienisch, Norwegisch, Portugiesisch, Spanisch und Schwedisch erhältlich (je nachdem, wo der entsprechende Teilfonds für den Vertrieb registriert wurde), und der Prospekt sowie die Ergänzungen zum Prospekt sind kostenlos in Englisch, Französisch, Deutsch, Italienisch und Spanisch www.nb.com/europe/literature bei den lokalen Zahlstellen (eine Liste der Zahlstellen finden Sie in Anhang III des Prospekts) oder per Schreiben an Neuberger Berman Investment Funds plc, c/o Brown Brothers Harriman Fund Administration Service (Ireland) Ltd, 30 Herbert Street, Dublin 2, Irland, erhältlich.

Neuberger Berman Asset Management Ireland Limited kann beschließen, die für den Vertrieb seiner Fonds getroffenen Vereinbarungen in allen oder einem bestimmten Land zu beenden.

Eine Zusammenfassung der Rechte der Anleger ist in englischer Sprache unter www.nb.com/europe/literature verfügbar.

Informationen zu nachhaltigkeitsbezogenen Aspekten gemäß der Verordnung (EU) 2019/2088 des Europäischen Parlaments und des Rates vom 27. November 2019 über die Offenlegung von Informationen zur Nachhaltigkeit im Finanzdienstleistungssektor finden Sie unter www.nb.com/europe/literature. Bei der Entscheidung, in den Fonds zu investieren, sollten Anleger alle Merkmale oder Ziele des Fonds, wie sie in den rechtlichen Dokumenten beschrieben sind, berücksichtigen.

Dieses Dokument wird nur zu Informationszwecken bereitgestellt und stellt keine Anlage-, Rechts-, Finanz- oder Steuerberatung und keine Empfehlung zum Kauf, Verkauf oder zum Halten von Wertpapieren dar.

Wir gewährleisten nicht, dass diese Informationen, einschließlich jeglicher von Dritten gelieferter Informationen, vollständig sind und dementsprechend darf sich darauf nicht verlassen werden.

Wir geben keine Empfehlung oder Beratung in Bezug darauf ab, ob eine Anlage oder Strategie für einen bestimmten Anleger geeignet ist. Jeder Empfänger dieses Dokument sollte die Recherche durchführen, die er als erforderliche erachtet, um zu einer unabhängigen Beurteilung einer Anlage fähig zu sein, und er sollte sich mit seinen eigenen Anwälten und Beratern für finanzielle, versicherungsmathematische, rechnungslegungsbezogene, aufsichtsrechtliche und steuerliche Fragen beraten, um eine solche Anlage zu beurteilen.

Es ist nicht davon auszugehen, dass Kapitalanlagen in den ausgewiesenen oder beschriebenen Wertpapieren, Unternehmen, Sektoren oder Märkten rentabel sind oder waren. Anleger erhalten den investierten Betrag möglicherweise nicht in voller Höhe zurück.

Die geäußerten Ansichten oder Meinungen geben nicht unbedingt die Meinung der Firma als Ganzes wieder.

Alle Informationen sind zum Datum dieses Schriftstücks aktuell und können sich ohne vorherige Ankündigung ändern.

Der in diesem Dokument beschriebene Fonds darf nur in Rechtsordnungen zum Kauf angeboten oder verkauft werden, in denen ein solches Angebot oder ein solcher Verkauf zulässig ist, bzw. nur Personen, denen gegenüber ein solches Angebot oder ein solcher Verkauf zulässig ist. Der Fonds darf nur vertrieben werden, wenn ein solcher Vertrieb in Übereinstimmung mit den geltenden Regeln und Verordnungen der Rechtsordnung erfolgt. Dieses Dokument und die darin enthaltenen Informationen dürfen nicht in den USA weitergegeben werden.

Indizes werden nicht verwaltet und stehen nicht für Direktinvestitionen zur Verfügung.

Eine Anlage in dem Fonds ist mit Risiken verbunden, möglicherweise mit einem überdurchschnittlichen Risiko, und ist nur für Personen geeignet, die in der Lage sind, solche Risiken einzugehen. Weitere Informationen entnehmen Sie bitte dem Prospekt, der auf unserer Website unter www.nb.com/europe/literature zu finden ist.

Die frühere Wertentwicklung ist kein zuverlässiger Anhaltspunkt für aktuelle oder zukünftige Ergebnisse. Der Wert der Anlagen könnte fallen oder steigen und die Anleger können eventuell die angelegten Beträge nicht zurückerhalten. In den Performanceangaben sind die Provisionen und Kosten, die den Anlegern im Zusammenhang mit der Ausgabe und Rücknahme von Anteilen entstehen, nicht berücksichtigt.

Der Wert von Anlagen, die auf eine andere Währung lauten, kann aufgrund von Währungsschwankungen bezüglich der betreffenden Währungen steigen oder fallen. Ungünstige Devisenbewegungen können eine verminderte Rendite und Kapitalverlust zur Folge haben.

Die steuerliche Behandlung ist von den jeweiligen Umständen des einzelnen Anlegers abhängig und kann sich ändern. Daher wird Anlegern empfohlen, eine unabhängige Steuerberatung in Anspruch zu nehmen.

Die Anlage in den Fonds sollte keinen wesentlichen Bestandteil des Investment-Portfolios eines Anlegers ausmachen und ist möglicherweise für manche Anleger nicht geeignet. Diversifizierung und die Allokation in bestimmten Anlageklassen garantieren keinen Gewinn und schützen nicht vor Verlust.

© 2025 Morningstar. Alle Rechte vorbehalten. Die hierin enthaltenen Informationen sind (1) Eigentum von Morningstar und/oder seinen Inhalt Lieferanten, (2) dürfen weder kopiert noch verbreitet werden und (3) es gibt keine Garantie, dass sie vollständig, korrekt oder aktuell sind. Weder Morningstar noch seine Contentprovider übernehmen die Verantwortung für Schäden oder Verluste, die durch eine Nutzung dieser Informationen entstehen. Die Performance der Vergangenheit ist keine Garantie für künftige Ergebnisse. Für ausführlichere Informationen über das Morningstar-Rating, einschließlich der Methodik für die kategorische Bewertung, finden Sie unter <https://shareholders.morningstar.com/investorrelations/governance/Compliance--Offenlegung/Standard.aspx>. Dieses Dokument darf weder ganz noch teilweise ohne vorherige schriftliche Genehmigung durch Neuberger Berman reproduziert werden.

Der Name „Neuberger Berman“ und das Logo sind eingetragene Servicemarken der Neuberger Berman Group LLC.

© 2025 Neuberger Berman Group LLC. Alle Rechte vorbehalten.

Glossar

Abwicklung (Zeichnung): Der Prozess, über den Wertpapiere oder Anteile an einem Investmentfonds im Austausch gegen Barmittel ausgeliefert werden.

Alpha: Die risikobereinigte Überschussrendite auf eine Anlage in den Fonds im Vergleich zur Benchmark.

Annahmeschluss: Der letzte Zeitpunkt an jedem Tag, an dem ein Antrag auf Zeichnung oder Rücknahme von Anteilen eines Investmentfonds bei der Fondsverwaltungsgesellschaft eingereicht werden kann. Nach dieser Frist eingehende Anträge werden am nächsten Tag ausgeführt.

Annualisierte Performance: Die Renditen aus einem längeren Zeitraum als einem Jahr, ausgedrückt als jährliche geometrische Durchschnittsrendite.

Anteilsklasse: Klassen stellen eine Eigentümerschaft am selben Fonds dar, berechnen jedoch unterschiedliche Gebühren. Dies kann es Anteilhabern ermöglichen, die Art von Gebührenstruktur zu wählen, die am besten ihre jeweiligen Anforderungen erfüllt.

Ausgabeaufschlag (max.): Der Höchstbetrag, den ein Anleger in einen Investmentfonds bei der Anlage in den Fonds eventuell zahlen muss, ausgedrückt als Prozentsatz des Wertes der Anlage.

Ausschüttende Klasse: Jede Anteilsklasse, die Dividenden ausschüttet.

Barmitteläquivalente (%): Ein kurzfristiges Geldmarktpapier, z. B. eine Treasury Bill oder ein Pensionsgeschäft, das solch eine hohe Liquidität und Sicherheit aufweist, dass es leicht in Barmittel umgewandelt werden kann.

Basisinformationsblatt (KID) – Ein standardisiertes, prägnantes Dokument, das wesentliche Informationen über ein Anlageprodukt enthält und Anlegern helfen soll, seine Art, Risiken und Kosten zu verstehen.

Basiskonsumgüter: Der Sektor der Wirtschaft, der Unternehmen repräsentiert, die Waren und Dienstleistungen produzieren, die von Verbrauchern als lebenswichtig angesehen werden und die sie unabhängig von ihrer finanziellen Situation nicht aus ihrem Budget streichen können oder wollen.

Basiswährung: Die Währung, in der der Nettoinventarwert jedes Portfolios bestimmt wird.

Beta: Eine Kennzahl für das systematische Risiko eines Portfolios im Verhältnis zur Benchmark auf der Grundlage historischer Renditen. Das Beta der Benchmark wird immer 1 sein. So deutet ein Portfolio mit einem Beta über der Benchmark (d. h. über 1) zum Beispiel darauf hin, dass das Portfolio eine höhere Volatilität aufweist als die Benchmark. Dies bedeutet, dass es in steigenden Märkten besser und in fallenden Märkten schlechter abschneiden sollte.

Bmrk/Benchmark: Ein Index, der verwendet wird, um die Performance eines Fonds zu vergleichen, oder verwendet wird um die Rendite eines solchen Index zu verfolgen, oder genutzt wird um die Asset Allokation eines Portfolios zu definieren, oder Performancegebühren zu berechnen.

Derivative Finanzinstrumente (DFI): Finanzinstrumente, die mit einem anderen spezifischen Finanzinstrument oder Indikator oder Rohstoff verbunden sind und über die spezifische finanzielle Risiken eigenständig an Finanzmärkten gehandelt werden können; ihr Wert leitet sich von dem Kurs oder dem Niveau des zugrunde liegenden Vermögenswerts oder Indikatoren ab. Beispiele sind Futures, Optionen und Swap-Kontrakte.

Dividendenrendite: Die jährliche prozentuale Rendite, die ein Fonds aus den Dividenden des Unternehmens erzielt, berechnet durch Division des Betrags der jährlichen Dividenden pro Aktie durch den aktuellen Nettoinventarwert oder den öffentlichen Angebotspreis.

Domizil: Der geografische Ort, an dem ein Fonds konstituiert ist.

Eigenkapitalrendite: Die Eigenkapitalrendite ist die Höhe des erzielten Reingewinns als Prozentsatz des Eigenkapitals des

Anteilsinhabers.

EPS-Wachstum: Das EPS-Wachstum (Wachstum der Erträge pro Anteil) veranschaulicht das Wachstum der Erträge pro Anteil im Zeitverlauf. Anhand der EPS-Wachstumsraten können Anleger Aktienwerte identifizieren, deren Ertragskraft steigt bzw. sinkt. Das geschätzte EPS-Wachstum pro Anteil über 3 bis 5 Jahre ist ein Schätzwert, der angibt, wie stark die Erträge pro Anteil in den nächsten 3 bis 5 Jahren voraussichtlich wachsen werden. Es gibt keine Gewähr dafür, dass das Anlageziel des Teilfonds erreicht wird.

ESG: Diese ESG-Kriterien repräsentieren ökologische Gesichtspunkte (z.B. Auswirkungen auf natürliche Ressourcen), soziale Faktoren (z.B. Menschenrechte) und Governance-Aspekte (Fragen der guten Unternehmensführung).

Gewichtete durchschnittliche Marktkapitalisierung: Die mittlere durchschnittliche Marktkapitalisierung eines Portfolios von Wertpapieren, wobei jede Position ihrer Größe im Portfolio entsprechend gewichtet wird. Die Marktkapitalisierung ist der Gesamtwert aller ausstehenden Emissionen einer Art von Wertpapier von einem Emittenten zu aktuellen Marktpreisen.

Hong Kong (H-Aktien): Aktien eines auf dem chinesischen Festland registrierten Unternehmens, das an der Hong Kong Stock Exchange oder einer anderen ausländischen Börse notiert ist.

Hong Kong (Red Chips): Ein auf dem chinesischen Festland ansässiges Unternehmen, das international gegründet wurde und an der Hong Kong Stock Exchange notiert ist.

Information Ratio (IR): Die voraussichtliche aktive Rendite einer Anlagestrategie (Alpha) im Verhältnis zu ihrer Benchmark oder ihrem Referenzwert, geteilt durch ihren Tracking Error. Dies ist eine Kennzahl für die Effizienz, mit der eine Anlagestrategie Risiken im Verhältnis zu ihrer Benchmark eingeht.

Inländische, chinesische Aktien Klasse A: Aktien von Unternehmen, die auf dem chinesischen Festland registriert sind und in Shanghai oder Shenzhen gehandelt werden und in chinesischen Renminbi (RMB) notiert sind.

Inländische, chinesische Aktien Klasse B - Aktien von Unternehmen, die auf dem chinesischen Festland registriert sind und in Shanghai oder Shenzhen gehandelt werden und in einer Fremdwährung notiert sind.

Kumulierte Performance: Die von einer Anlage über einen gesamten bestimmten Zeitraum erwirtschafteten Renditen, im Gegensatz zur Performance einer Anlage über einen spezifischen Zeitraum von z. B. einem Monat, einem Quartal oder einem Jahr.

Kurs/Umsatz: Der Aktienpreis eines Unternehmens geteilt durch den Verkaufserlös pro Aktie. Eine alternative Methode zum Kurs-Gewinn-Verhältnis für die Bewertung einer Aktie.

Managementgebühr: Die feste jährliche Gebühr, die ein Anleger dafür zahlt, dass Vermögenswerte in einem Investmentfonds oder von einem Anlageverwalter verwaltet werden.

Marktkapitalisierung: Der Marktwert eines Unternehmens, berechnet durch die Multiplikation der Anzahl der umlaufenden Aktien mit dem Aktienkurs, oder der Marktwert der umlaufenden Anleihen eines Unternehmens.

MW: Eine Abkürzung für „Marktwert“.

NIW (Nettoinventarwert): Der Nettoinventarwert eines Portfolios.

NW (Nominalwert): Der gesamte zugrundeliegende Vermögenswert eines Engagements, das ganz oder teilweise über Derivate aufgebaut wird, in Anbetracht des aktuellen Kassakurses der Basiswerte. Ein umfangreiches Gesamtvermögenswertengagement in den Märkten kann über eine relativ geringe Allokation von Barsicherheiten zur Absicherung eines Derivatekontrakts aufgebaut werden. Das wahre Ausmaß des Engagements zeigt sich daher vielmehr an diesem gehebelten Nominalwert statt am Wert der Barallokation.

R² (R-Squared): Eine statistische Kennzahl für den prozentualen Anteil der Schwankungen eines Anlageportfolios, die durch Schwankungen der Benchmark erklärt werden können. Ein hoher R²-Wert (zwischen 85 und 100) deutet darauf hin, dass sich das Portfolio in der Vergangenheit im Einklang mit der Benchmark entwickelt hat.

Sharpe-Ratio: Diese Kennzahl gibt an, wie gut die Rendite des Fonds den Anleger für das übernommene Risiko im Verhältnis zu einer risikolosen Baranlage vergütet. Beim Vergleich von zwei Fonds mit einer gemeinsamen Benchmark bietet derjenige mit einer höheren Sharpe-Ratio eine bessere Rendite bei demselben Risiko (oder dieselbe Rendite bei einem geringeren Risiko).

Standardabweichung: Misst die historische Volatilität der Fondsrendite. Die Standardabweichung ist eine statistische Kennzahl für die Streuung eines Datensatzes im Verhältnis zu seinem Mittelwert. Je höher die Standardabweichung ist, umso unterschiedlicher sind die Renditen und umso höher ist das Portfoliorisiko. Im Investmentbereich wird dieser Begriff gewöhnlich für eine Reihe historischer Renditen verwendet und häufig als „Volatilität“ bezeichnet.

Laufende Kosten: Eine Kennzahl für die gesamten mit der Verwaltung und dem Betrieb eines Investmentfonds verbundenen Kosten einschließlich der Managementgebühr, der Anlegerverwaltungsgebühr und der Vertriebsgebühr.

Singapore S Chips: Chinesische Unternehmen oder Unternehmen mit Geschäftstätigkeit in China, die an der Börse von Singapur notiert sind.

Terminpreis/Gewinn-Verhältnis (P/E): Ist der Preis einer Aktie zu einem bestimmten Zeitpunkt geteilt durch ihren prognostizierten Gewinn pro Aktie für das nächste Geschäftsjahr. Die prognostizierten Gewinne basieren auf Konsensschätzungen und nicht auf Neuberger Bermans eigenen Projektionen, und Prognosen können realisiert werden oder auch nicht. Darüber hinaus könnte sich jede Revision einer Prognose auf den Marktpreis einer Aktie auswirken. Wenn das zukünftige KGV höher als das aktuelle KGV ist, deutet dies auf einen niedrigeren erwarteten Gewinn hin).

Thesaurierende Klasse: Eine Anteilsklasse, die alle Nettoanlageerträge und realisierten Nettokapitalerträge wieder anlegt und keine Dividenden ausschüttet.

Tracking Error: Eine Kennzahl für die Volatilität der Differenz zwischen der Rendite einer Anlagestrategie und der Rendite ihrer Benchmark. Der Tracking Error misst, wie stark die Performance der Strategie von derjenigen der Benchmark abweichen kann. Ein höherer Tracking Error deutet darauf hin, dass ein Portfolio aktiv im Verhältnis zu seiner Benchmark verwaltet wird.

US-amerikanische ADR: Ein "American depositary receipt" (ADR) ist ein Wertpapier, das in den Vereinigten Staaten gehandelt wird, jedoch für eine festgelegte Anzahl an Aktien eines ausländischen Unternehmens steht.

Vehikel: Jede Struktur, die darauf ausgelegt ist, Barmittel von Anlegern entgegen zu nehmen, mit denen Anlagen in Vermögenswerte und Wertpapiere getätigt werden sollen. Beispiele hierfür sind offene und geschlossene Investmentfonds, Limited Partnerships und börsengehandelte Fonds.

Fondsvermögen: Verwaltetes Vermögen im Fonds.

Volatilität: Wird auch als die Standardabweichung des Ertragsstroms eines Vermögenswerts, eines Portfolios, eines Marktes oder einer Benchmark bezeichnet.

Wesentliche Anlegerinformationen: Ein kurzes Dokument, das Fondsmanagementgesellschaften den Anlegern zur Verfügung stellen müssen und das wesentliche Angaben und Zahlen in Bezug auf einen Investmentfonds enthält.

Zyklische Konsumgüter: Der Sektor der Wirtschaft, der Unternehmen repräsentiert, die Waren und Dienstleistungen produzieren, die von Verbrauchern als nicht lebenswichtig, jedoch begehrenswert angesehen werden, wenn ihr verfügbares Einkommen ausreicht, um sie zu erwerben.