

Marketingmitteilung

Die vollständige Liste der mit dem Fonds verbundenen Risiken finden Sie im nachstehenden Risikoglossar. Bitte lesen Sie den Fondsprospekt und das KID/KIID, bevor Sie endgültige Anlageentscheidungen treffen.



Man TargetRisk

Monatsbericht:

27 Februar 2026

Anteilsklasse: D USD

Anlagestrategie

Anlageziel

Ziel des Fonds ist es, mittel- bis langfristig Kapitalwachstum zu generieren, indem er unabhängig von den Marktbedingungen ein dynamisches Engagement in einer Reihe von Vermögenswerten und eine Rendite mit einem stabilen Volatilitätsniveau bietet. Der Fonds wird sein proprietäres quantitatives Modell anwenden, um das Engagement in bestimmten Positionen anzupassen und sein Anlageziel zu erreichen. Die Positionsgröße (Engagement) basiert auf einem systematischen Algorithmus, der den Nominalbetrag jeder Position basierend auf dem Risiko des Portfolios anpasst. Die Strategie nutzt zusätzliche systematische Overlays, um das Abwärtsrisiko zu kontrollieren. Das Engagement des Fonds in verschiedenen Anlagen wird gemäß den Formeln seines computergestützten Modells unter Verwendung verschiedener Techniken, einschließlich der „Volatilitätsskalierung“, bestimmt. Nach dieser Technik wird die Volatilität eines bestimmten Marktes gemessen; Wenn der Markt turbulent ist und die Renditen volatil sind, wird das Engagement des Fonds in diesem Markt verringert. Das Engagement wird erhöht, wenn der Markt ruhig ist.

Art der Vermögenswerte

Das Ziel des Fonds wird in erster Linie durch den Einsatz derivativer Finanzinstrumente und ein stabiles Risikoengagement in Aktien, festverzinslichen Wertpapieren, Geldmarktinstrumenten, Bankeinlagen und anderen liquiden Vermögenswerten, einschließlich Bargeld, Zahlungsmitteläquivalenten und liquiden Staatsschuldtiteln, erreicht.

Es kann auch in Futures, Forwards, Swaps, Swaptions und Differenzkontrakte investieren.

Freiheitsgrad gegenüber dem Vergleichsindex

Das Portfolio wird aktiv verwaltet. Das Portfolio misst seine Performance anhand des 60%/40% Composite Index (60% MSCI World Net Total Return Hedged Index, 40% Barclays Capital Global Aggregate Bond Index Hedged) (der "Composite Index"). Das Portfolio beabsichtigt jedoch nicht, den zusammengesetzten Index nachzubilden, und ist durch diesen nicht eingeschränkt. Das Portfolio darf nicht alle oder einige der Komponenten des Composite Index halten.

Weitere Einzelheiten zur Fondspolitik finden Sie im Prospekt/Angebotsdokument des Fonds.

Fondsrisiken

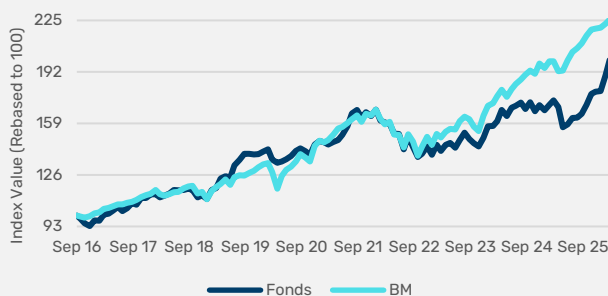
Der Wert Ihrer Anlage und die Erträge daraus können sowohl steigen als auch fallen und Sie erhalten möglicherweise nicht den ursprünglich investierten Betrag zurück. Bevor Anleger in den Fonds investieren, sollten sie die mit einer Anlage verbundenen Risiken berücksichtigen und prüfen, ob der Fonds ihre Anlageanforderungen erfüllt und ob sie über ausreichende Ressourcen verfügen, um mögliche Verluste hinzunehmen, die sich aus der Anlage in den Fonds ergeben können.

Anleger sollten nur investieren, wenn sie die Bedingungen verstehen, zu denen der Fonds angeboten wird. Weitere Einzelheiten finden Sie im Risikoglossar. Anleger sollten vor einer Anlage die Angebotsunterlagen des Fonds lesen und konsultieren.

Rendite letzter Monat¹: 5,32%

Wertentwicklung (seit Auflegung)¹

Die Wertentwicklung in der Vergangenheit lässt keine Rückschlüsse auf die zukünftige Wertentwicklung zu. Die Renditen können infolge von Währungsschwankungen steigen oder fallen.

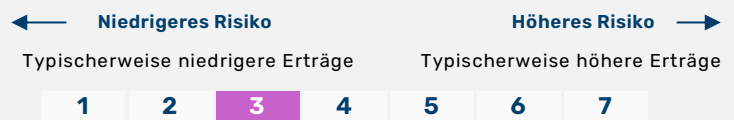


YTD-Rendite¹: 11,01%

Fonds Kennzahlen²

Auflage	11 Dezember 2014
Fondsvolumen	USD 2.772.438.054
Struktur	UCITS
Domizil	Irland
Anlageverwalter	AHL Partners LLP

Summary Risk Indicator (SRI)



Eine Erläuterung der SRRI-Berechnung finden Sie im Glossar. Bitte beachten Sie das KID/KIID für den entsprechenden Risikoindikator in Ihrer Rechtsordnung

Vergleichsindex	Name
	60/40 MSCI World (USD, NDTR) Hedged/Bloomberg Global Aggregate USD Hedged

Auszeichnungen und Bewertungen³



Kumulierte Wertentwicklung¹

	1 Monat	3 Monate	6 Monate	YTD	1 Jahr	3 Jahre	5 Jahre	10 Jahre	Seit Auflegung
Fonds	5,32%	11,25%	20,77%	11,01%	14,91%	41,26%	37,10%	n/a	99,59%
Vergleichsindex	1,16%	2,60%	7,17%	2,33%	13,45%	50,31%	51,99%	n/a	125,46%

Wertentwicklung¹

Jahr	Feb 2025 - Feb 2026	Feb 2024 - Feb 2025	Feb 2023 - Feb 2024	Feb 2022 - Feb 2023	Feb 2021 - Feb 2022
Fonds	14,91%	8,20%	13,62%	-11,50%	9,66%
Vergleichsindex	13,45%	12,68%	17,59%	-5,35%	6,83%

Kennzahlen (seit Auflegung)¹

	Rendite p.a.	Volatilität p.a.	Sharpe-Ratio ⁴	Korrelation	Beta	Information Ratio	Tracking Error
Fonds	7,56%	9,56%	0,51	n/a	n/a	n/a	n/a
Vergleichsindex	8,95%	9,08%	0,69	0,74	0,78	-0,21	6,73%

Drawdown-Statistiken⁵

	Maximaler Drawdown	Länge des maximalen Drawdowns	Dauer der Genesung	Dauer des maximalen Drawdowns	Anzahl der gesamten Drawdowns
Fonds	-18,12%	9 Monate	20 Monate	29 Monate	17
Vergleichsindex	-17,66%	9 Monate	15 Monate	24 Monate	16

Historische Wertentwicklung¹

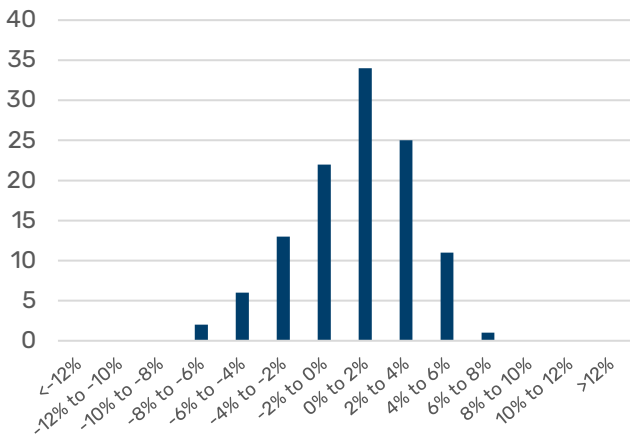
Jahr	Jan	Feb	Mrz	Apr	Mai	Jun	Jul	Aug	Sept	Okt	Nov	Dez	Fonds YTD	BM YTD
2016	n/a	n/a	n/a	n/a	n/a	n/a	n/a	n/a	-2,00%	-3,09%	-1,80%	3,88%	-3,12%	1,37%
2017	-0,20%	3,95%	0,75%	1,84%	2,33%	-2,50%	1,66%	3,26%	-0,93%	3,97%	-0,08%	2,10%	17,14%	12,45%
2018	0,13%	-1,78%	1,01%	1,12%	2,00%	-0,08%	0,22%	0,55%	-0,54%	-4,07%	1,04%	-2,06%	-2,58%	-3,11%
2019	5,26%	1,06%	5,16%	1,18%	-0,62%	6,34%	2,56%	2,96%	-0,11%	-0,31%	0,23%	1,13%	27,47%	20,18%
2020	1,02%	-4,64%	-1,45%	0,57%	1,14%	1,42%	2,41%	1,13%	-1,25%	-1,52%	4,62%	1,66%	4,91%	11,42%
2021	-0,60%	-0,95%	1,09%	0,79%	2,27%	3,63%	5,20%	1,41%	-2,96%	2,13%	-1,48%	2,53%	13,55%	13,52%
2022	-4,15%	-0,79%	-0,47%	-4,10%	-0,14%	-6,35%	5,63%	-4,39%	-4,48%	1,58%	3,27%	-3,68%	-17,27%	-13,50%
2023	4,57%	-2,72%	2,89%	0,81%	-2,09%	3,46%	3,13%	-2,74%	-1,76%	-1,43%	3,83%	5,02%	13,22%	17,26%
2024	0,05%	2,03%	4,44%	-2,28%	3,23%	0,72%	1,20%	-2,40%	2,57%	-3,29%	2,30%	-1,89%	6,52%	14,20%
2025	2,10%	1,57%	-2,47%	-7,53%	1,14%	2,63%	0,08%	1,55%	3,38%	4,18%	0,79%	0,22%	7,34%	13,28%
2026	5,40%	5,32%	n/a	n/a	n/a	n/a	n/a	n/a	n/a	n/a	n/a	n/a	11,01%	2,33%

Die Wertentwicklung in der Vergangenheit lässt keine Rückschlüsse auf die zukünftige Wertentwicklung zu. Die Renditen können infolge von Währungsschwankungen steigen oder fallen.

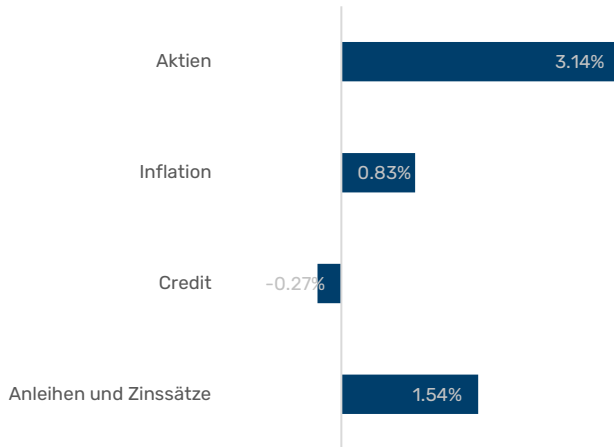
Leistungsanalyse

Verteilung der monatlichen Renditen

(11 Dezember 2014 - 27 Februar 2026)



Bruttoleistungsbeitrag⁶



Top 5 Märkte⁷

	MTD	EOM Position
Tokyo Stock Exchange Index	0.62%	Long
US Treasuries - Inflation Linked	0.42%	Long
FTSE 100	0.42%	Long
S+P TSX 60 Index	0.41%	Long
Gilts - Inflation Linked	0.35%	Long

Die unteren 5 Märkte⁷

	MTD	EOM Position
US High Yield CDX Index	-0.13%	Long
NASDAQ 100 Index	-0.12%	Long
S+P 500 Index	-0.11%	Long
BBG Commodity ex-Agriculturals Index	-0.10%	Long
H-Shares-Index	-0.08%	Long

Exposure und Risikoanalyse⁸

Schlagzeilen-Risikoanalyse

VaR (99%)	1.52%
Erwarteter Verlust (99%) ¹⁰	1.76%
Hebelwirkung ¹¹	3.07

Risiko und VaR⁹

Sektor	Long Position (kte)	Short Position (kte)	Nettoengagement	VaR
Aktien	83.37%	0.00%	83.37%	0.96%
Anleihen und Zinssätze	83.54%	0.00%	83.54%	0.43%
Credit	74.47%	0.00%	74.47%	0.07%
Inflation	65.76%	0.00%	65.76%	0.48%

Nettoengagement in Staatsanleihen

	Exposure
G10	126.38%
Non G10	8.86%

Risikometriken

	CS01 ¹²	DV01 ¹³
Anleihen und Zinssätze	0.00%	-0.07%
Credit	-0.03%	0.00%
Inflation	0.00%	-0.04%

NAV¹⁴

Anteilsklasse	NAV	ISIN	Mindestbetrag für Erstanlagen	Mindestbetrag für Folgeanlagen	Lfd. Kosten ¹⁵	Performance-Gebühr ¹⁶	Verwaltungsgebühr ¹⁷
D USD	199,59	IE00BRJT7498	1.000	n/a	1.70%	n/a	1.50%
D H CHF	145,87	IE00BRJT7720	1.000	n/a	1.70%	n/a	1.50%
D H EUR	164,98	IE00BRJT7613	1.000	n/a	1.70%	n/a	1.50%
D H GBP	136,84	IE00BRJT7944	1.000	n/a	1.70%	n/a	1.50%
D H SEK	164,54	IE00BRJT7D83	5.000	n/a	1.70%	n/a	1.50%
D H SGD	134,35	IE00BRJT7F08	1.000	n/a	1.70%	n/a	1.50%
DJ USD	113,17	IE00BMBX8J60	1.000	n/a	3.20%	n/a	3.00%
DRV USD	115,45	IE000N2EQY24	1.000	n/a	1.95%	n/a	1.75%
DRW H EUR	131,23	IE000B3SXI49	1.000	n/a	1.70%	n/a	1.50%
DU H SGD Fix-Dist MO	97,67	IE00BNNH3F40	1.000	n/a	1.70%	n/a	1.50%
DU USD Fix-Dist MO	105,62	IE00BNNH3G56	1.000	n/a	1.70%	n/a	1.50%
DV USD	146,20	IE00BKY59P81	1.000	n/a	1.94%	n/a	1.75%
DW USD	114,77	IE0006WQXI50	1.000	n/a	2.45%	n/a	2.25%
I H (BRL) USD	150,59	IE00BKY59R06	1.000.000	n/a	0.95%	n/a	0.75%
I H AUD	141,50	IE00BRJT7506	1.000.000	n/a	0.95%	n/a	0.75%
I H CHF	159,00	IE00BRJT7L67	1.000.000	n/a	0.95%	n/a	0.75%
I H EUR	183,66	IE00BRJT7K50	1.000.000	n/a	0.95%	n/a	0.75%
I H GBP	197,38	IE00BRJT7N81	1.000.000	n/a	0.95%	n/a	0.75%
I H JPY	14.575,93	IE00BRJT7P06	100.000.000	n/a	0.95%	n/a	0.75%
I H SEK	175,01	IE00BRJT7R20	5.000.000	n/a	0.95%	n/a	0.75%
I H SGD	139,06	IE00BRJT7J46	1.000.000	n/a	0.95%	n/a	0.75%
I USD	250,46	IE00BRJT7H22	1.000.000	n/a	0.95%	n/a	0.75%
INU H CHF	127,49	IE00BDCY1Y14	1.000.000	n/a	0.53%	20%	0.75%
INU H EUR	133,50	IE00BDCY1X07	1.000.000	n/a	0.53%	20%	0.75%
INU H GBP	147,52	IE00BL9X2H72	1.000.000	n/a	0.53%	20%	0.75%
INU USD	196,67	IE00BDCY1W99	1.000.000	n/a	0.53%	20%	0.75%
IV USD	153,28	IE00BKY59Q98	1.000.000	n/a	1.20%	n/a	1.00%
IX H GBP	120,36	IE000VEMRZ77	100.000.000	n/a	0.85%	n/a	0.75%
IXMU H EUR	103,33	IE0009DTUCB5	100.000.000	n/a	0.25%	20%	0.75%

Bitte beachten Sie, dass die anteilsklassenspezifische Wertentwicklung unter folgendem: <https://www.man.com/products/31545>

Es werden möglicherweise nicht alle Kostenbestandteile aufgeführt. Vollständige Informationen finden Sie im Verkaufsprospekt und in den jeweiligen KIDs/KIIDs

Handelsbedingungen

Bewertungsfrequenz	Täglich
Handelbarkeit	Täglich
Zeichnung	Vor 13:00 (Dublin) am Handelstag
Verkauf	Vor 13:00 (Dublin) am Handelstag
Verwaltungsgesellschaft	Man Asset Management (Ireland) Limited

¹ Bitte beachten Sie, dass alle Leistungsstatistiken und Diagramme auf der Berichtsanteilsklasse basieren. Die Performancedaten werden abzüglich Gebühren und reinvestierter Erträge angezeigt und berücksichtigen keine Verkaufs- und Rücknahmegebühren, sofern solche Kosten anfallen. Die Renditen werden abzüglich der Verwaltungsgebühren und etwaiger anfallender Performancegebühren berechnet. Für andere Anteilsklassen können höhere Gebühren erhoben werden.

² Die Fondsgröße stellt das kombinierte verwaltete Vermögen aller Anteilsklassen im Portfolio dar.

³ Auszeichnungen und/oder Bewertungen dienen nur zu Informationszwecken und sollten nicht als Empfehlung für ein Unternehmen der Man Group oder deren Produkte oder Dienstleistungen ausgelegt werden. Informationen zu den Kriterien, nach denen die Auszeichnungen/Bewertungen ermittelt werden, finden Sie auf den Websites

der Sponsoren/Herausgeber.

© 2026 Morningstar UK Ltd. Alle Rechte vorbehalten. Die hierin enthaltenen Informationen: (1) sind Eigentum von Morningstar und/oder seinen Inhaltsanbietern; (2) dürfen nicht kopiert oder verbreitet werden; und (3) es wird keine Garantie für Richtigkeit, Vollständigkeit oder Aktualität übernommen. Weder Morningstar noch seine Inhaltsanbieter haften für Schäden oder Verluste, die sich aus der Nutzung dieser Informationen ergeben. Die Wertentwicklung in der Vergangenheit ist keine Garantie für zukünftige Ergebnisse.

⁴ Die Sharpe-Ratio wird anhand eines risikofreien Zinssatzes in der entsprechenden Währung über den analysierten Zeitraum berechnet. Wenn eine Anlage schlechter abschneidet als der risikofreie Zinssatz, ist die Sharpe-Ratio negativ. Da es sich bei der Sharpe-Ratio um ein absolutes Maß für die risikobereinigte Rendite handelt, werden negative Sharpe-Ratios nicht angezeigt, da sie irreführend sein können.

⁵ Bitte beachten Sie: Wenn in einer der folgenden Statistiken „N/A“ angezeigt wird, ist für den Fonds/die Benchmark entweder noch kein Drawdown zu verzeichnen, oder der maximale Drawdown läuft noch und die Statistiken können noch nicht berechnet werden.

⁶ Die Zahlen werden auf Fondsebene geschätzt und generiert und berücksichtigen nicht die Gebühren/Zinsen/Provisionen für ein bestimmtes Konto. Unterschiede können auch aufgrund von Slippage-Variationen, Portfolioänderungen, Wechselkursbewegungen und Anpassungen nach der Ausführung auftreten. Daher entspricht die Gesamtsumme dieser Sektorangaben nicht unbedingt der gemeldeten Leistung für den betreffenden Monat.

⁷ Die genannten Organisationen und/oder Finanzinstrumente sind nur zu Referenzzwecken angegeben. Der Inhalt dieses Informationsmaterials darf nicht als Kauf- oder Verkaufsempfehlung ausgelegt werden.

⁸ Alle Exposure- und Risikodaten zum Stand 27 Februar 2026

⁹ Die Risikowerte stellen den Delta-Nominalwert der Positionen dar, ausgedrückt als Prozentsatz des Fondskapitals. Gegebenenfalls werden festverzinsliche Engagements auf das Äquivalent einer 10-jährigen Anleihe angepasst. Das Währungsrisiko in dieser Tabelle spiegelt nur das Währungsrisiko des von Man AHL gehandelten Währungssektors wider und umfasst keine Währungsabsicherung oder Cash-Management. Bei Credit Default Swaps stellt eine Short-Position einen Kaufschutz und eine Long-Position einen Verkaufschutz dar.

¹⁰ Der erwartete Fehlbetrag ist definiert als der Durchschnitt aller Verluste, die größer oder gleich dem VaR sind.

¹¹ Der hier angezeigte Leverage wird anhand der Summe des Bruttoengagements aus jedem vom Fonds gehandelten Sektor berechnet und beinhaltet daher keinen Leverage aus der Währungsabsicherung oder dem Cash-Management und spiegelt in keiner Weise die regulatorischen Leverage-Berechnungen wider. Die verwendeten Risikoberechnungen sind die gleichen wie in der Risikoreferenzanmerkung beschrieben, wobei die Risiken auf der Ebene des zugrunde liegenden Wertpapiers verrechnet werden.

¹² CS01 ist die Auswirkung auf den Fonds als Reaktion auf einen Anstieg der Kredit-Spreads um einen Basispunkt.

¹³ DV01 ist die Auswirkung auf den Fonds als Reaktion auf einen Anstieg der Zinssätze um einen Basispunkt.

¹⁴ Die in der Tabelle blau markierte Anteilsklasse ist die Berichtsanteilsklasse des Fonds und kann für Neuzeichnungen geschlossen sein.

¹⁵ Laufenden Kosten („OCF“): Eine über ein Jahr zahlbare variable Gebühr, die normalerweise auf den Ausgaben des Fonds im vorangegangenen Rechnungsjahr basiert. Darin sind Performancegebühren (falls zutreffend) nicht enthalten, jedoch die Verwaltungsgebühr.

¹⁶ Erfolgsgebühr (bis zu): Die Zahlung an einen Anlageverwalter, wenn innerhalb eines festgelegten Zeitraums bestimmte Leistungsniveaus erreicht werden (häufig über die im Anlageziel festgelegten Werte hinaus).

¹⁷ Stellt die maximale Verwaltungsgebühr dar, die möglicherweise anfällt. Ausführliche Informationen zur Verwaltungsgebühr finden Sie im Prospekt des Fonds.

Wichtige Hinweise

Vor einer Anlage in den Fonds sollten Anleger sorgfältig die mit einer Anlage verbundenen Risiken prüfen und abwägen, ob der Fonds ihren Anlageanforderungen entspricht und ob sie über ausreichende Ressourcen verfügen, um mögliche Verluste in Kauf zu nehmen, die aus einer Anlage in den Fonds entstehen können. Anleger sollten nur dann eine Anlage tätigen, wenn sie die Bedingungen verstanden haben, zu denen der Fonds angeboten wird. Anleger sollten die folgenden Risiken berücksichtigen und gegebenenfalls professionellen Rat einholen, bevor sie eine Anlage tätigen:

Mit dem Anlageziel verbundenes Risiko - Es kann nicht garantiert werden, dass der Fonds das Anlageziel erreicht.

Marktrisiko - Der Fonds unterliegt normalen Marktschwankungen und den Risiken in Verbindung mit der Anlage auf internationalen Wertpapiermärkten, weshalb Kapitalzuwächse nicht gewährleistet werden können.

Kontrahentenrisiko - Der Fonds ist dem Bonitätsrisiko der Gegenparteien ausgesetzt, mit denen er nicht börsengehandelte Instrumente wie Futures und Optionen sowie sonstige OTC-Transaktionen durchführt. Für diese Instrumente gilt nicht derselbe Schutz wie für Teilnehmer, die Instrumente an einer organisierten Börse handeln.

Währungsrisiko - Der Wert der Anlagen, die auf eine andere Währung lauten, kann aufgrund von Wechselkurschwankungen sowohl steigen als auch fallen. Ungünstige Veränderungen der Wechselkurse können eine verminderte Rendite und einen Kapitalverlust zur Folge haben. Eine erfolgreiche Absicherung gegenüber dem Währungsrisiko unter allen Umständen ist eventuell nicht möglich oder durchführbar.

Liquiditätsrisiko - Die Strategie kann an Märkten anlegen, die volatil sind und illiquide werden können, oder dort Handelspositionen halten. Der zeitnahe und kosteneffiziente Verkauf von Handelspositionen kann durch ein gedämpftes Handelsvolumen und/oder eine erhöhte Kursvolatilität beeinträchtigt werden.

Derivative Finanzinstrumente (umfassender Einsatz) - Der Fonds wird zur Verfolgung seines Anlageziels in derivative Finanzinstrumente („Derivate“) (Instrumente, deren Kurse von einem oder mehreren zugrunde liegenden Vermögenswerten abhängen) investieren. Mit dem Einsatz von Derivaten sind zusätzliche Risiken wie eine hohe Sensitivität gegenüber Kursschwankungen des Basiswerts verbunden. Der umfangreiche Einsatz von Derivaten kann die Gewinne oder Verluste erheblich verstärken.

Emerging Markets - Der Fonds kann einen erheblichen Teil seines Vermögens in Wertpapiere mit einem Engagement in Schwellenländern investieren, die mit zusätzlichen Risiken in Bezug auf Aspekte wie die Illiquidität von Wertpapieren und die potenzielle Volatilität der Märkte verbunden sind, die bei Anlagen in anderen stärker etablierten Volkswirtschaften oder Märkten typischerweise nicht vorliegen.

Rohstoffrisiko - Der Fonds kann ein Engagement in Rohstoffen eingehen, deren Wert volatil sein kann, was ein zusätzliches Risiko darstellt. Die Rohstoffpreise können auch durch das vorherrschende politische Klima und die Stabilität der Regierung in den rohstoffproduzierenden Ländern beeinflusst werden.

Modell- und Datenrisiko - Der Anlageverwalter stützt sich auf quantitative Handelsmodelle und Daten, die von Dritten zur Verfügung gestellt werden. Wenn sich Modelle oder Daten als falsch oder unvollständig erweisen, kann die Strategie potenziellen Verlusten ausgesetzt sein. Die Modelle können durch unvorhergesehene Marktstörungen und/oder staatliche oder aufsichtsrechtliche Eingriffe beeinträchtigt werden, was zu möglichen Verlusten führen kann.

Obligatorischer Hinweis - Eine vollständige Beschreibung der Risiken ist im Verkaufsprospekt des Fonds dargelegt.

GLOSSAR

Annualisierte Rendite - Die annualisierte Gesamrendite entspricht einem durchschnittlichen Geldbetrag, der innerhalb eines bestimmten Zeitraums in jedem Jahr durch die Anlage erwirtschaftet wird. Sie wird berechnet, um darzustellen, welchen Ertrag ein Anleger in einem bestimmten Zeitraum erhalten würde, wenn die jährliche Rendite zusammengefasst würde.

Annualisierte Volatilität - Die Volatilität bezeichnet Tempo und Ausmaß der Kursbewegungen in Bezug auf ein Portfolio, ein Wertpapier oder einen Index. Wenn der Kurs mit starken Ausschlägen nach oben und unten schwankt, weist er eine hohe Volatilität auf. Wenn der Kurs langsamer und in geringerem Ausmaß schwankt, weist er eine geringere Volatilität auf. Wird als Maß für das mit einer Anlage verbundene Risiko verwendet. Die annualisierte Volatilität entspricht dem durchschnittlichen jährlichen Niveau der Volatilität über einen bestimmten Zeitraum.

Beta - Ein Maß für die Sensitivität eines Anlageportfolios gegenüber den Marktbewegungen. Das Beta-Vorzeichen (+/-) gibt an, ob sich die Renditen des Portfolios im Durchschnitt entsprechend (+) oder entgegen der Markttrichtung (-) entwickeln. Der Markt hat ein Beta von 1. Falls das Portfolio ein Beta von weniger (mehr) als 1 aufweist, bedeutet dies, dass das Wertpapier theoretisch weniger volatil (volatiler) als der Markt ist.

Ausgabeaufschläge - Bei den dargestellten Ausgabeaufschlägen handelt es sich um Höchstwerte. In manchen Fällen zahlen Sie möglicherweise einen geringeren Betrag. Die tatsächlichen Kosten erfahren Sie von Ihrem Finanzberater oder der Vertriebsgesellschaft.

Engagement - Dies bezieht sich auf den Teil eines Portfolios, der den Wertschwankungen eines bestimmten Wertpapiers, Sektors, Marktes oder einer wirtschaftlichen Variablen ausgesetzt ist. Das Engagement wird gewöhnlich in Prozent des Gesamtportfolios ausgedrückt, z. B. hat das Portfolio ein Engagement von 10 % im Bergbau.

Futures - Derivative Finanzkontrakte, die die Parteien zum Kauf oder Verkauf eines Vermögenswerts zu einem im Voraus festgelegten Zeitpunkt und Preis verpflichten.

Hedge/Absicherung - Eine Methode zur Reduzierung unnötiger oder unbeabsichtigter Risiken.

Introducing Broker-Gebühren - Die Gebühr ist an die AHL Partners LLP zu zahlen, die zum Introducing Broker bestellt wurde und dafür verantwortlich ist, dem Fonds passende Makler zu empfehlen und diese Beziehungen aktiv zu verwalten sowie ein angemessenes Leistungsniveau und eine ausreichende Diversifizierung der Makler sicherzustellen. Genaueres über die möglichen Gebühren und Kosten des Fonds, einschließlich der an Mitglieder der Man Group zahlbaren Gebühren finden Sie im Abschnitt „Gebühren und Aufwendungen“ im Prospekt oder in der relevanten Prospektergänzung.

Leverage / Hebelung - Die Hebelung wird anhand der Summe der Bruttoengagements für jeden von dem entsprechenden Programm gehandelten Sektor berechnet, ausgedrückt in Prozent des Fondskapitals. Eine Hebelung durch Währungsabsicherungen oder Kreditaufnahmen ist daher nicht enthalten.

Long-/Short-Sektorengagement - Zeigt an, dass der Fonds derzeit so aufgestellt ist, dass er von einem Anstieg/Rückgang im zugrunde liegenden Sektor profitiert.

NIW/NAV - Der Nettoinventarwert, NIW(Net Asset Value, NAV) stellt den Wert je Anteil dar. Er ergibt sich aus dem Wert des Nettovermögens des Fonds (der Wert des Vermögens des Fonds abzüglich seiner Verbindlichkeiten), dividiert durch die Anzahl der ausstehenden Anteile.

Netto- und Bruttoengagement - Die Höhe des Engagements eines Portfolios im Markt. Das Nettoengagement wird berechnet, indem der Anteil des Portfolios mit einem Short-Marktengagement vom Long-Anteil des Portfolios abgezogen wird. Wenn beispielsweise ein Portfolio 100 % Long-Positionen und 20 % Short-Positionen hält, beträgt das Nettoengagement 80 %. Das Bruttoengagement wird berechnet, indem der absolute Wert der Long- und Short-Positionen zusammengefasst wird. Wenn beispielsweise ein Portfolio 100 % Long-Positionen und 20 % Short-Positionen hält, beträgt das Bruttoengagement 120 %.

Laufende Kostenquote (LKQ) - Die LKQ basiert auf den Ausgaben und kann von Jahr zu Jahr schwanken. Die laufenden Kosten enthalten Verwaltungsgebühren, jedoch keine (ggf. anfallenden) Performancegebühren und Portfoliotransaktionskosten, ausgenommen etwaige Ausgabeaufschläge oder Rücknahmeaufschläge, die der Fonds beim Kauf oder Verkauf von Anteilen eines anderen Teilfonds zahlen muss. Die von Ihnen getragenen Kosten werden auf die Funktionsweise des Fonds verwendet, einschließlich der Vermarktung und des Vertriebs der Fondsanteile. Diese Kosten beschränken das potenzielle Wachstum Ihrer Anlage.

Optionen - Finanzkontrakte, die das Recht, aber nicht die Verpflichtung zum Kauf oder Verkauf eines Vermögenswerts zu einem bestimmten Preis an oder vor einem festgelegten zukünftigen Zeitpunkt bieten.

Performance-Beitrag - Ausmaß, in dem die Anlageklassen positiv oder negativ zur Wertentwicklung des Fonds beigetragen haben.

Performancegebühr - Die Gebühr, die an einen Anlageverwalter gezahlt wird, wenn bestimmte Performancewerte (die häufig über den im Anlageziel festgelegten Werten liegen) innerhalb eines bestimmten Zeitraums erreicht werden. Eine vollständige Beschreibung finden Sie im Fondsprospekt.

Qualitative Handelsmodelle - Analyse, die auf subjektiven Beurteilungen basiert, die sich auf nicht quantifizierbaren Informationen stützen, wie Management-Expertise, Branchenzyklen, Stärke von Research und Entwicklung.

Rücknahmegebühr - Dabei handelt es sich um den Höchstbetrag, der von Ihrer Anlage vor der Auszahlung Ihrer Rendite abgezogen wird.

Anteilsklasse - Art der Fondsanteile, die von Anlegern an einem Fonds gehalten werden (Anteilsklassen unterscheiden sich in der Höhe der Gebühren und/oder durch andere Merkmale wie die Absicherung gegen Währungsrisiken). Die Höhe der Gebühren und die Mindestanlage sind bei jeder Anteilsklasse unterschiedlich.

Sharpe-Ratio - Die Sharpe-Ratio ist eine Maßzahl zur Berechnung der risikobereinigten Rendite und ist zum Branchenstandard für derartige Berechnungen geworden. Die Sharpe-Ratio ist die durchschnittliche Rendite, die über den risikofreien Zinssatz je Volatilitäts- oder Gesamtrisikoeinheit hinaus erwirtschaftet wird. Je höher die Sharpe-Ratio ist, desto besser, wobei ein Wert über 1 in der Regel als gut, ein Wert über 2 als sehr gut und ein Wert von 3 oder höher als hervorragend angesehen wird. Da sie ein absolutes Maß der risikobereinigten Rendite darstellt, erfolgt bei negativen Sharpe-Ratios wegen der Gefahr von Missverständnissen keine Angabe.

OGAW - Bezeichnet Organismen für gemeinsame Anlagen in Wertpapieren. Dies ist der europäische Rechtsrahmen für ein Anlagevehikel, das in der gesamten Europäischen Union vertrieben werden kann und den Schutz für Privatanleger verbessern soll.

Volatilität - Die Höhe und Häufigkeit der Wertschwankungen einer Anlage.

YTD - Seit Jahresbeginn.

EOM-Position - Position zum Monatsende

Wichtige Informationen

Um die Ziele des Fonds zu erreichen, kann der Fondsmanager in Übereinstimmung mit dem Prospekt hauptsächlich in Anteile anderer Organismen für gemeinsame Anlagen, in Bankeinlagen, in Derivatkontrakte, die auf ein kurzfristiges Engagement in einer zugrunde liegenden Aktie oder einem zugrunde liegenden Index abzielen und geringere Kosten verursachen als der Besitz des Vermögenswerts, oder in Vermögenswerte investieren, die auf die Nachbildung eines Aktien- oder Schultitelindex abzielen.

Der Wert einer Anlage und die damit erzielten Erträge können sowohl steigen als auch sinken, und Anleger erhalten den ursprünglich angelegten Betrag unter Umständen nicht zurück. Alternative Anlagen können mit erheblichen zusätzlichen Risiken behaftet sein.

Dieses Material dient nur zu Informationszwecken und stellt weder ein Angebot zum Kauf von oder zur Investition in ein Produkt dar, in Bezug auf das ein Unternehmen von Man Group plc Anlageberatungsleistungen oder sonstige Leistungen erbringt. Dieses Material ist weder vertraglich bindend noch stellt es Informationen dar, die durch eine Rechtsvorschrift vorgeschrieben sind. Bevor sie eine Anlageentscheidung treffen, sollten die Anleger die Angebotsunterlagen des Fonds lesen und berücksichtigen.

Die hier zum Ausdruck gebrachten Meinungen geben die Meinung des Verfassers zum Zeitpunkt der Drucklegung wieder und können sich ändern. Einige hierin enthaltene Aussagen zu Zielen, Strategien, Aussichten und anderen nicht-vergangenheitsbezogenen Punkten sind unter Umständen „zukunftsgerichtete Aussagen“ und basieren somit auf den gegenwärtigen Indikatoren und Erwartungen zum Zeitpunkt ihrer Veröffentlichung. Wir übernehmen keine Verantwortung für ihre Überprüfung oder Aktualisierung. Zukunftsgerichtete Aussagen sind mit Risiken und Unsicherheiten verbunden, die dazu führen können, dass die tatsächlichen Ergebnisse wesentlich von den in diesen Aussagen ausgedrückten Erwartungen abweichen.

Die Verbreitung dieses Materials und das Angebot von Anteilen können in bestimmten Ländern eingeschränkt sein und es können höhere Mindestzeichnungsbeträge gelten. Das/die in diesem Material erwähnte(n) Produkt(e) (i) ist/sind in Ihrer Rechtsordnung möglicherweise nicht zum Vertrieb zugelassen und (ii) steht/stehten möglicherweise nur professionellen oder anderweitig qualifizierten Anlegern oder Unternehmen zur Verfügung. Es ist wichtig, dass Vertriebsstellen und/oder potenzielle Anleger in der Lage sind, die Einhaltung der lokalen Vorschriften sicherzustellen, bevor sie eine Zeichnung vornehmen. Weitere Informationen sind den Angebotsunterlagen zu entnehmen.

Sofern nichts anderes angegeben ist, stammen alle Informationen von der Man Group plc und ihren verbundenen Unternehmen und ihr Stand entspricht dem auf der ersten Seite dieses Materials angegebenen Datum.

Australien: Soweit dieses Material in Australien verbreitet wird, wird es durch Man Investments Australia Limited ABN 47 002 747 480 AFSL 240581 übermittelt, die durch die Australian Securities & Investments Commission (ASIC) beaufsichtigt wird. Diese Informationen wurden ohne Berücksichtigung der Ziele, der finanziellen Situation oder der Anforderungen einzelner Personen erstellt.

Österreich/Deutschland/Liechtenstein: Soweit dieses Material in Österreich/Deutschland/Liechtenstein verwendet wird, ist die kommunizierende Stelle die Man (Europe) AG, die von der Liechtensteinischen Finanzmarktaufsicht (FMA) zugelassen ist und deren Aufsicht untersteht. Man (Europe) AG ist im Fürstentum Liechtenstein unter der Nummer FL-0002.420.371-2 registriert. Man (Europe) AG ist assoziierter Teilnehmer am Anlegerentschädigungssystem der Einlagensicherungs- und Anlegerentschädigungsstiftung PCC (FL-0002.039.614-1) nach EU-Recht. Weitere Informationen finden Sie auf der Website der Stiftung unter www.eas-liechtenstein.li. Einzelne Anteilklassen des Fonds sind in Österreich/Deutschland/Liechtenstein zum Vertrieb an professionelle und nicht-professionelle Anleger zugelassen. Die Fondsunterlagen sind in deutscher Sprache kostenlos bei der jeweiligen Zahlstelle erhältlich. In Österreich: Raiffeisen Bank International AG, Am Stadtpark 9, 1030 Wien. In

Deutschland: BHF-BANK Aktiengesellschaft, Bockenheimer Landstraße 10, 60323 Frankfurt am Main. In Liechtenstein: LGT Bank AG, Herrengasse 12, FL-9460 Vaduz.

Europäischer Wirtschaftsraum: Sofern nicht anders angegeben, wird dieses Material im Europäischen Wirtschaftsraum von Man Asset Management (Ireland) Limited („MAMIL“) übermittelt, die in Irland unter der Firmennummer 250493 registriert ist und ihren eingetragenen Sitz in 70 Sir John Rogerson's Quay, Grand Canal Dock, Dublin 2, Irland hat. MAMIL ist von der Central Bank of Ireland unter der Nummer C22513 zugelassen und untersteht deren Aufsicht.

Sonderverwaltungszone Hongkong: Soweit dieses Material in der Sonderverwaltungszone Hongkong verbreitet wird, wird es durch Man Investments (Hong Kong) Limited übermittelt und wurde nicht von der Securities and Futures Commission in Hongkong geprüft. Dieses Material darf nur an Vermittler und professionelle Kunden weitergeleitet werden, die unter eine der Ausnahmeregelungen für professionelle Anleger gemäß der Securities and Futures Ordinance fallen, und von anderen Personen nicht als verlässlich angesehen werden.

Schweiz: Sofern das Material in der Schweiz zur Verfügung gestellt wird, ist die übermittelnde Stelle Man Investments AG, Huobstrasse 3, 8808 Pfäffikon SZ, Schweiz, die von der FINMA beaufsichtigt wird.

Der Fonds ist bei der FINMA für den Vertrieb an nicht qualifizierte Anleger registriert. Der Vertreter in der Schweiz ist Man Investments AG. Zahlstelle in der Schweiz ist Caceis Bank, Montrouge, Zurich Branch, Bleicherweg 7, 8027 Zurich, Schweiz. Der Prospekt/Emissionsprospekt, die Wesentlichen Anlegerinformationen, die Satzung des Fonds und die Rechenschaftsberichte des Fonds sind kostenlos beim Schweizer Vertreter erhältlich. Erfüllungsort und Gerichtsstand für die in der Schweiz vertriebenen oder angebotenen Anteile ist der Sitz des Schweizer Vertreters in der Schweiz.

Vereinigtes Königreich: Sofern nicht anders angegeben, wird dieses Material im Vereinigten Königreich durch Man Solutions Limited („MSL“), einer in England und Wales unter der Nummer 3385362 eingetragenen Gesellschaft mit beschränkter Haftung, übermittelt. MSL ist von der Financial Conduct Authority („FCA“) unter der Nummer 185637 zugelassen und untersteht deren Aufsicht. Ihr eingetragener Sitz befindet sich in Riverbank House, 2 Swan Lane, London, EC4R 3AD, Vereinigtes Königreich.

Wenn Sie eine Beschwerde einreichen möchten, wenden Sie sich bitte an MAMIL („der Manager“), um ein Exemplar des Beschwerdeverfahrens in englischer Sprache zu erhalten. Wenn Sie mit der endgültigen Antwort nicht zufrieden sind, können Sie Ihre Beschwerde an eine alternative Streitbeilegungsstelle (ADR) weiterleiten. Weitere Informationen erhalten Sie unter man.com/contact. Alternativ können Sie im EWR weitere Informationen über lokale alternative Streitbeilegungsstellen und ein Beschwerdeformular in Ihrer Landessprache auf der Website der Europäischen Kommission (https://ec.europa.eu/info/business-economy-euro/banking-and-finance/consumer-finance-and-payments/retail-financial-services/financial-dispute-resolution-network-fin-net_en) im Bereich FIN-NET (Financial Dispute Resolution Network) finden. Bitte beachten Sie, dass sich der Manager oder die Verwaltungsgesellschaft das Recht vorbehält, die Vereinbarungen über die Vermarktung des Fonds jederzeit zu kündigen.

Dieses Material ist nicht für US-Personen geeignet.

Dieses Informationsmaterial ist urheberrechtlich geschützt und darf ohne die vorherige schriftliche Genehmigung weder vollständig noch teilweise reproduziert oder weitergegeben werden. Die Datendienste und Informationen aus öffentlichen Quellen, auf die bei der Erstellung dieses Informationsmaterials zurückgegriffen wurde, werden als zuverlässig eingestuft. Für die Richtigkeit wird jedoch keine Garantie übernommen. © Man 2026

MSCI – MSCI gibt keine ausdrücklichen oder stillschweigenden Garantien oder Zusicherungen und übernimmt keinerlei Haftung in Bezug auf die herein enthaltenen MSCI-Daten. Die MSCI-Daten dürfen nicht weiterverbreitet oder als Grundlage für andere Indizes oder Wertpapiere oder Finanzprodukte verwendet werden. Dieser Bericht wurde nicht von MSCI genehmigt, gebilligt, geprüft oder erstellt. Die MSCI-Daten stellen weder eine Anlageberatung noch eine Empfehlung dar, irgendeine Art von Anlageentscheidung zu treffen (oder zu unterlassen), und dürfen nicht als solche betrachtet werden.