

# Lyxor iBoxx EUR Liquid High Yield BB UCITS ETF - Acc

FACTSHEET

Marketing-  
Anzeige

31/08/2023

WERBUNG

## Wesentliche Informationen (Quelle : Amundi)

Nettoinventarwert (NAV) : **114,04 (EUR)**  
Datum des NAV : **31/08/2023**  
Fondsvolumen : **87,24 (Millionen EUR)**  
ISIN-Code : **LU1215415214**  
WKN : **LYX0TM**  
Nachbildungsart : **Synthetischen**  
Referenzindex :  
**100% MARKIT IBOXX EUR HIGH YIELD  
CORPORATES BB TOP 50 MID PRICE TCA**  
Datum der ersten NAV : **14/04/2015**  
Erster NAV : **100,00 (EUR)**

## Anlageziel

Der Lyxor iBoxx EUR Liquid High Yield BB UCITS ETF - Acc ist ein OGAW-konformer börsengehandelter Fonds mit dem Ziel, den Referenzindex Markit iBoxx EUR High Yield Corporates BB Top 50 Mid Price TCA TRI so genau wie möglich abzubilden.

## DEUTSCHE STEUERINFORMATIONEN

Mindestaktienquote : 0.0%  
Fondstyp nach InvStG : Sonstiger Fonds

ETFs von Amundi sind effiziente, börsennotierte Anlageinstrumente, die Anlegern einen transparenten, liquiden und kostengünstigen Zugang zum Exposure des zugrundeliegenden Referenzindex bieten.

## Risiko-indikator (Quelle: Fund Admin)



Niedrigeres Risiko

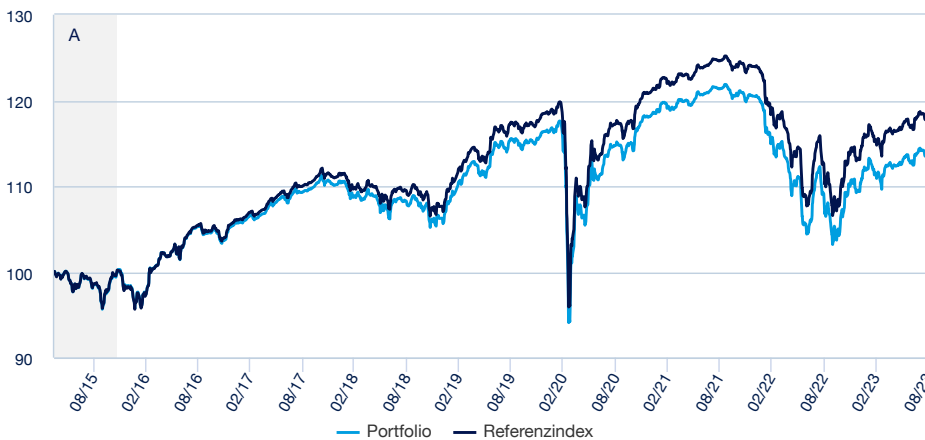
Höheres Risiko

Der Risiko-Indikator beruht auf der Annahme, dass Sie das Produkt für 3 Jahre lang halten. Der Gesamtrisikoindikator hilft Ihnen, das mit diesem Produkt verbundene Risiko im Vergleich zu anderen Produkten einzuschätzen. Er zeigt, wie hoch die Wahrscheinlichkeit ist, dass Sie bei diesem Produkt Geld verlieren, weil sich die Märkte in einer bestimmten Weise entwickeln oder wir nicht in der Lage sind, Sie auszubahlen.

« Technische Nettoinventarwerte können für jeden Kalendertag (ausgenommen Samstage und Sonntage), der weder ein Geschäftstag noch ein Handelstag ist, berechnet und veröffentlicht werden. Diese Technische Nettoinventarwerte können für jeden Kalendertag sind lediglich Richtwerte und bilden nicht die Grundlage für den Kauf, den Umtausch, die Rücknahme und/oder die Übertragung von Anteilen. »

## Wertentwicklung (Quelle: Fondsadministrator) - Die frühere Wertentwicklung lässt nicht auf zukünftige Renditen schließen.

### Wertentwicklung des Nettoinventarwertes (NAV) \* von 14/04/2015 bis 31/08/2023 (Quelle : Fund Admin)



A : Until 24/11/2015, "the Fund's Benchmark Index was the Markit iBoxx EUR High Yield Corporates Cum Crossover BB Top

### Kumulierte Wertentwicklung\* (Quelle: Fondsadministrator)

seit dem	seit dem 30/12/2022	1 Monat 31/07/2023	3 Monate 31/05/2023	1 Jahr 31/08/2022	3 Jahre 31/08/2020	5 Jahre 31/08/2018	10 Jahre -
Portfolio ohne Ausgabeaufschlag	4,27%	-0,22%	1,08%	5,90%	-0,64%	5,79%	-
Referenzindex	4,64%	-0,17%	1,22%	6,46%	0,91%	8,54%	-
Abweichung	-0,37%	-0,04%	-0,13%	-0,56%	-1,55%	-2,75%	-

### Kalenderjahr Wertentwicklung\* (Quelle: Fund Admin)

	2022	2021	2020	2019	2018	2017	2016	2015	2014	2013
Portfolio ohne Ausgabeaufschlag	-9,21%	1,94%	1,55%	9,50%	-3,55%	4,48%	7,27%	-	-	-
Referenzindex	-8,74%	2,46%	2,07%	10,06%	-3,07%	5,00%	7,74%	-	-	-
Abweichung	-0,47%	-0,52%	-0,52%	-0,55%	-0,49%	-0,52%	-0,47%	-	-	-

### Risikoindikatoren (Quelle: Fund Admin)

	1 Jahr	3 Jahre	seit Auflegung *
Portfolio Volatilität	6,02%	5,48%	6,88%
Referenzindex Volatilität	6,02%	5,48%	6,88%
Tracking Error ex-post	0,03%	0,02%	0,12%
Sharpe Ratio	0,30	-0,13	0,24

\* Die Volatilität ist ein statistischer Indikator, der die Schwankungen eines Vermögenswerts um seinen Mittelwert misst. Beispielsweise entspricht eine Marktschwankung von +/- 1,5% pro Tag einer Volatilität von 25% pro Jahr. Tracking Error

\* Quelle : Amundi. Die Entwicklungen in der Vergangenheit lassen keine Rückschlüsse auf aktuelle und künftige Ergebnisse zu und sind keine Garantie für künftige Erträge. Die eventuellen Gewinne oder Verluste berücksichtigen nicht die gegebenenfalls vom Anleger zu tragenden Kosten, Gebühren und Abgaben, die bei der Emission oder der Rücknahme von Anteilen anfallen (z.B.: Steuern, Vermittlungsgebühren oder sonstige vom Intermediär erhobene Gebühren). Wenn die Performances in einer anderen Währung als dem Euro berechnet werden, können die eventuell entstandenen Gewinne oder Verluste Wechselkursschwankungen unterliegen (d.h. sie können zu- oder abnehmen). Der Spread entspricht der Differenz zwischen der Performance des Portfolios und der des Index.

## WERBUNG

## Index-Daten (Quelle: Amundi)

## Beschreibung

Der Markt iBoxx EUR High Yield Corporates BB Top 50 Mid Price TCA TRI " ist repräsentativ für die Wertentwicklung der 50 größten und liquidesten Unternehmensanleihen mit einem Rating von BB- bis BB+.

## Die größten Index-Positionen (Quelle : Amundi)

	% vom Aktiva (Index)
OGN 2.875% 04/28 REGS	3,25%
ISPIM 3.928% 9/26	2,93%
SOFTBK 5% 04/28	2,92%
CMZB 4% 3/26	2,87%
F 4.867% 08/27	2,87%
INWIM 1.875% 07/26 GMTN	2,71%
NEXIIM 2.125% 04/29	2,56%
ATLIM 1.875% 07/27	2,53%
RENAUL 2.375% 05/26 EMTN	2,50%
RENAUL 1.25% 06/25 EMTN	2,50%
<b>Summe</b>	<b>27,64%</b>

## Informationen (Quelle : Amundi)

Anlageklasse : **Anleihen**  
Klassifizierung : **Weltweit**

Anzahl der Titel : **50**

## Indikatoren des Index (Quelle: Fund Admin)

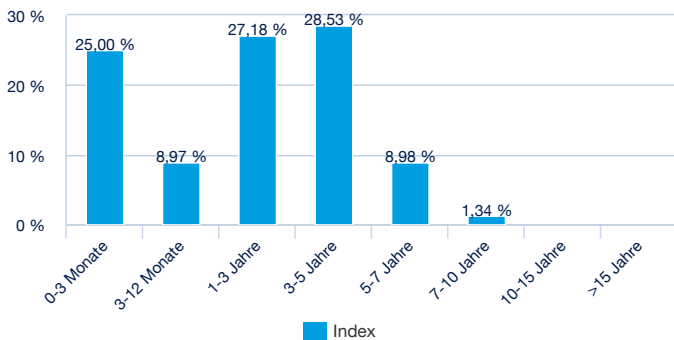
	Index
<b>Modifizierte Duration <sup>1</sup></b>	3,22
<b>Renditen</b>	6,04%
<b>Durchschnittliches Rating <sup>2</sup></b>	BB-

<sup>1</sup> Die modifizierte Duration (in Punkten) zeigt die prozentuale Änderung des Preises bei einer Veränderung des Referenzzinssatzes um 1%.

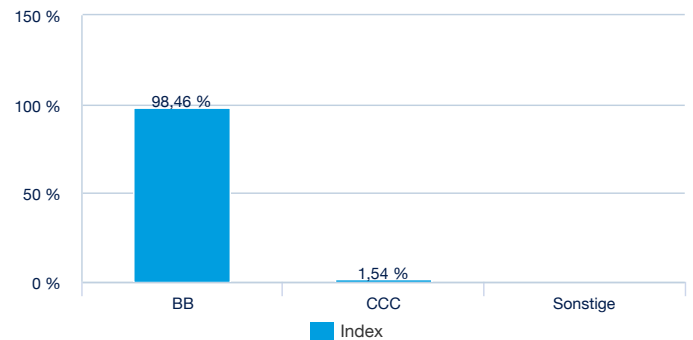
<sup>2</sup> Basierend auf Anleihen und CDS, jedoch ohne sonstige Derivate

## Benchmark Allokation (Quelle: Amundi)

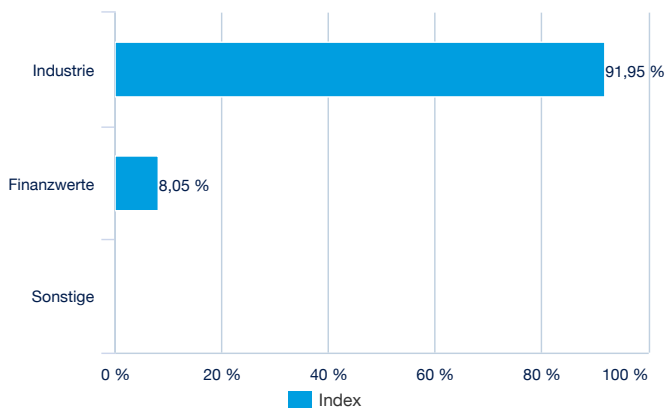
## Nach Laufzeit (Quelle : Amundi)



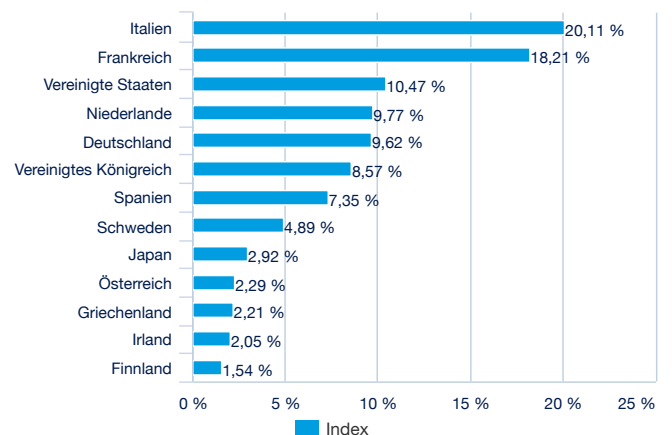
## Nach Rating (Quelle : Amundi)



## Nach Emittent (Quelle : Amundi)



## Nach Ländern (Quelle : Amundi)



## WERBUNG

## Haupteigenschaften (Quelle: Amundi)

Rechtsform	OGAW nach luxemburgischem Recht
OGAW konform	OGAW
Verwaltungsgesellschaft	Amundi Asset Management
Administrator	SOCIETE GENERALE LUXEMBOURG
Depotbank	SOCIETE GENERALE LUXEMBOURG
Unabhängiger Wirtschaftsprüfer	PRICEWATERHOUSECOOPERS LUXEMBOURG
Auflagedatum der Anlageklasse	14/04/2015
Datum der ersten NAV	14/04/2015
Referenzwährung der Anteilsklasse	EUR
Klassifizierung	Nicht anwendbar
Ertragsverwendung	Thesaurierend
ISIN-Code	LU1215415214
Mindestanlage am Sekundärmarkt	1 Anteil(e)
Häufigkeit der Berechnung des Nettoinventarwerts	Täglich
Laufende Kosten	0,35% ( erhoben ) - 26/09/2022
Fiskaljahresende	Dezember

## Handelsinformationen (Quelle : Amundi)

Börsenplätze	Handelszeit	Währung	Mnemo	Ticker Bloomberg	INAV Bloomberg	RIC Reuters	INAV Reuters
Nyse Euronext Paris	9:00 - 17:30	EUR	HYBB	HYBB FP	HYBBIV	HYBB.PA	HYBBIV
Borsa Italiana	9:00 - 17:30	EUR	HYBB	HYBB IM	HYBBIV	HYBB.MI	HYBBIV

## Kontakt

## ETF Sales Ansprechpartner

Frankreich & Luxemburg	+33 (0)1 76 32 65 76
Deutschland & Österreich	+49 (0) 800 111 1928
Italien	+39 02 0065 2965
Schweiz ( Deutsch)	+41 44 588 99 36
Schweiz (Französisch)	+41 22 316 01 51
UNITED KINGDOM (Retail)	+44 (0) 20 7 074 9598
UNITED KINGDOM (Instit)	+44 (0) 800 260 5644
Niederlande	+31 20 794 04 79
Nordische Länder	+46 8 5348 2271
Hong Kong	+65 64 39 93 50
Spanien	+34 914 36 72 45

## ETF Trading Ansprechpartner

SG CIB	+33 (0)1 42 13 38 63
BNP Paribas	+44 (0) 207 595 1844

## Amundi Kontakt

**Amundi ETF**  
 90 bd Pasteur  
 CS 21564  
 75 730 Paris Cedex 15 - France  
**Hotline :** +33 (0)1 76 32 47 74  
[info@amundiETF.com](mailto:info@amundiETF.com)

## ETF Capital Markets Ansprechpartner

Téléphone	+33 (0)1 76 32 19 93
Bloomberg IB Chat	Capital Markets Amundi ETF Capital Markets Amundi HK ETF

## WERBUNG ■

## Index-Anbieter

The Index referred to here is the property of Markit Indices Limited (the "Index Sponsors") and it is used under licence for the Sub-Fund. The parties agree that the Index Sponsor does not approve of, endorse or recommend the SubFund. Under no circumstances does the Index Sponsor provide any guarantee - whether explicit or implicit (including but not limited to the commercial value or appropriateness for any specific use or utilisation) - pertaining to the Index or any data included in or linked to the Index and, in particular, declines any guarantee relating to the quality, accuracy and/or exhaustiveness of the Index or the data included in or linked to the Index, or the results obtained from use of the Index and/or the composition of the Index at a given date or moment, likewise the financial rating of any issuing entity or any credit or similar event (irrespective of the definition of such) relating to a bond in the Index at a given date or at any other time. The Index Sponsor cannot be held liable for any reason whatsoever in terms of an error in the Index, and the Index Sponsor is not required to inform of such an error, in the event it would occur. Under no circumstances do the Index Sponsors issue a recommendation to buy or sell the SubFund, nor do they express an opinion concerning the ability of the Index to replicate the performance of the markets in question, or concerning the Index or any transaction or product related to it, or indeed the corresponding risks. The Index Sponsor is under no obligation to take the needs of a third party into consideration during the determination, modification in the composition or calculation of the Index. The purchaser or a seller of the Sub-Fund and the Index Sponsors cannot be held liable in the event the Index Sponsors do not take the necessary measures in determining, adjusting or calculating the Index. The Index Sponsors and their related companies retain the right to process any of the bonds making up the Index, and may, when permitted, accept deposits, make loans or perform any other credit activity, and more generally carry out all or any investment banking and finance service or other commercial activity with these bonds'

## Wichtige Hinweise

Eine Anlage im Fonds ist mit einem nicht absehbaren Kapitalverlustrisiko verbunden. Die Entwicklungen in der Vergangenheit lassen keine Rückschlüsse auf künftige Ergebnisse zu und sind keine Garantie für künftige Erträge. Weitere Angaben zu den Risiken und vor einer Anlageentscheidung erhalten Sie in den wesentlichen Anlegerinformationen („KIID“) und im Verkaufsprospekt dieses Fonds, die auf Anfrage oder auf der Website [amundiETF.fr](http://amundiETF.fr) in französischer Sprache erhältlich sind. Die in diesem Dokument enthaltenen Angaben stammen aus als zuverlässig geltenden Quellen. Dennoch kann Amundi keine Gewähr für deren Richtigkeit übernehmen und behält sich das Recht vor, jederzeit Änderungen an den vorstehenden Analysen vornehmen zu können. Dieses Dokument ist kein Vertrag und stellt keinesfalls eine Empfehlung, ein Angebotsgesuch oder ein Angebot zum Kauf oder Verkauf im Zusammenhang mit dem genannten Fonds dar und darf keinesfalls so ausgelegt werden. Die Transparenzpolitik und Informationen über die Zusammensetzung der Fondsvermögen stehen auf [amundiETF.com](http://amundiETF.com) zur Verfügung. Der indikative Nettoinventarwert wird von den Börsen veröffentlicht. Anteile der Fonds, die auf dem Sekundärmarkt gekauft werden, können in der Regel nicht direkt an den Fonds zurückverkauft werden. Anleger müssen Anteile mit der Unterstützung durch Intermediäre (beispielsweise eines Maklers) auf einem Sekundärmarkt kaufen und verkaufen, wodurch Gebühren fällig werden können. Zudem besteht die Möglichkeit, dass Anleger mehr zahlen als den aktuellen Nettoinventarwert, wenn Sie Anteile kaufen, und beim Verkauf weniger als den aktuellen Nettoinventarwert erhalten. Für jeden der Fonds gibt es einen von der französischen Finanzmarktaufsicht (AMF) genehmigten Verkaufsprospekt und wesentliche Anlegerinformationen, die vor einer Zeichnung bereitgestellt werden müssen. Die Vertriebsunterlagen jedes Fonds (Verkaufsprospekt und wesentliche Anlegerinformationen, Verwaltungsreglement, Finanzberichte und andere regelmäßig erscheinende Dokumente) sind auf Wunsch bei Amundi oder über die Website [amundiETF.com](http://amundiETF.com) erhältlich. Die Vertriebsunterlagen der für die öffentliche Vermarktung in Deutschland zugelassenen Fonds sind kostenlos und in Papierform erhältlich bei Marcard, Stein & Co. AG, Ballindamm 36, 20095 Hamburg, Deutschland. Eine vollständige Liste der Broker und Market Maker finden Sie auf: [amundiETF.com](http://amundiETF.com) Gebühren für Finanzintermediäre können anfallen.