

Robeco Global Engagement Equities DH EUR

Der Robeco Global Engagement Equities ist ein aktiv verwalteter Teilfonds, der in eine konzentrierte Auswahl globaler Aktien investiert. Die Aktienauswahl basiert auf Fundamentalanalysen, um in Unternehmen auf der Basis ihres Beitrags zu den Zielen der Vereinten Nationen für nachhaltige Entwicklung (UN SDGs) zu investieren. Der Teilfonds wird sich aktiv mit den Unternehmen, in die er investiert, befassen und einen aktiven Dialog mit ihnen einleiten, um sie über das aktive Engagement im Verlauf von drei bis fünf Jahren zu motivieren, ihren Beitrag zu den Zielen für nachhaltige Entwicklung der Vereinten Nationen (UN SDGs) zu verbessern. Das Portfolio wird auf Basis eines zulässigen Anlageuniversums und eines intern entwickelten SDG-Rahmenwerks zur Abbildung und Messung der SDG-Beiträge aufgebaut. (Informationen sind über die Website www.robeco.com/si erhältlich.) Der Teilfonds verfolgt außerdem das Ziel, eine bessere Rendite zu erzielen als der Index.



Thomas Globe, Michiel Plakman CFA, Daniela da Costa, Peter van der Werf
Fondsmanager seit 06-07-2021




Index

MSCI All Country World Index (hedged into EUR)

Allgemeine Informationen

Anlagegattung	Aktien
Fondswährung	EUR
Fondsvolumen	EUR 727.887.686
Größe der Anteilsklasse	EUR 3.294
Anteile im Umlauf	30
Datum 1. Kurs	27-07-2021
Geschäftsjahresende	31-12
Laufende Gebühren	1,71%
Täglich handelbar	Ja
Ausschüttung	Nein
Ex-ante Tracking-Error-Limit	-
Verwaltungsgesellschaft	Robeco Institutional Asset Management B.V.

Nachhaltigkeitsprofil

-  Ausschlüsse++
-  ESG-Integration
-  Stimmabgabe

Für weitere Informationen über Ausschlüsse siehe <https://www.robeco.com/exclusions/>
Für weitere Informationen über unsere Methodik in Bezug auf das Zieluniversum siehe <https://www.robeco.com/si>

Marktentwicklungen

Die Märkte beendeten das letzte Viertel des ersten Halbjahres mit einer gefühlten Rückkehr zur Normalität. Der S&P erreichte neue Höchststände, und die Mega-Cap-Technologiewerte verzeichneten im Laufe des Monats kräftige Aufwärtsbewegungen, wobei NVIDIA einmal mehr der Spitzenreiter war. Die Tatsache, dass der Nahe Osten am Rande eines größeren Konflikts steht, lenkte die Märkte von der Diskussion über Zölle ab, wenn auch nur kurz, denn auf die rasche Eskalation und den daraus resultierenden Ölpreisanstieg folgte schnell ein Waffenstillstand, bei dem alle Seiten einen Sieg für sich beanspruchten und der Ölpreis eine Kehrtwende vollzog.

Prognose des Fondsmanagements

Solange die Fundamentaldaten gut bleiben werden die Aktienmärkte weiter alle Anzeichen von Besorgnis ignorieren. Derzeit scheinen nur wenige ein sogenanntes „Melt-up“-Szenario in Betracht zu ziehen – bei dem sich nach der jüngsten Erholung das Risiko-Ertrags-Verhältnis in Richtung Sommer verschlechtert. Wir wissen, dass die Zölle bleiben und höher ausfallen werden als zu Jahresbeginn, was letztendlich echte Auswirkungen auf Unternehmen und Verbraucher haben wird. Dennoch sind Aktien (fast) auf neue Allzeithochs gestiegen, was wir als schwierig erachten. Vor allem Big Tech kann derzeit nichts falsch machen, da Anleger durch die Stabilität der Erträge und die besonderen Faktoren in diesem Bereich beruhigt wurden. Die allgemeine strukturelle Lage bleibt jedoch gleich: Die Ausnahmestellung der USA erodiert weiter, da die Last der doppelten Defizite immer größer wird, was zu einem engeren Handel in den USA selbst führt (Big Tech) und mehr mögliche Kapitalflüsse für andere Regionen ergibt. Wir sind nach wie vor skeptisch in Bezug auf die aktuelle "Happy-End"-Mentalität und halten daher an unserer vorsichtigen Portfoliopositionierung fest.

10 größte Positionen

Die fünf größten Positionen des Monats waren Broadcom, Hitachi, Capital One, Sumitomo Mitsui und Nasdaq.

Kurs

30-06-25	EUR	109,80
Höchstkurs lfd. Jahr (19-02-25)	EUR	112,79
Tiefstkurs lfd. Jahr (07-04-25)	EUR	92,50

Gebührenstruktur

Verwaltungsvergütung	1,50%
Servicegebühr	0,16%

Rechtsform

Investmentgesellschaft mit veränderlichem Kapital nach luxemburgischem Recht (SICAV)

Emissionsstruktur	Offene Investmentgesellschaft
UCITS V	Ja
Anteilsklasse	DH EUR

Der Fonds ist ein Teilfonds der Robeco Capital Growth Funds SICAV.

Zugelassen in

Österreich, Frankreich, Deutschland, Italien, Luxemburg, Niederlande, Singapur, Spanien, Schweiz, Vereinigtes Königreich

Währungsstrategie

Der Fonds darf eine aktive Währungspolitik verfolgen, um zusätzliche Gewinne zu generieren, und kann Währungsabsicherungsgeschäfte abschließen.

Risikomanagement

Das Risikomanagement ist vollständig in den Investmentprozess integriert um sicherzustellen, dass die Positionen stets den vorab definierten Richtlinien entsprechen.

Dividendenpolitik

Es wird keine Dividende ausgeschüttet. Der Fonds thesauriert erzielte Erträge, sodass sich die GesamtWertentwicklung des Fonds in seinem Anteilspreis niederschlägt.

Wertpapierkennnummern

ISIN	LU2365448856
Bloomberg	ROGSEDH LX
Valoren	112847732

10 größte Positionen

Portfoliositionen

Broadcom Inc
Meta Platforms Inc
Hitachi Ltd
Capital One Financial Corp
Amazon.com Inc
Sumitomo Mitsui Financial Group Inc
Sony Group Corp
Nasdaq Inc
Adobe Inc
Deutsche Boerse AG
Gesamt

Sektor	%
Semiconductors & Semiconductor Equipment	6,55
Interaktive Medien & Services	4,76
Industriekonglomerate	4,47
Private Finanzdienste	4,31
Einzelhandel: Gemischt	4,31
Banks	4,03
Gebrauchsgüter	3,59
Kapitalmärkte	3,52
Software	3,52
Kapitalmärkte	3,51
Gesamt	42,58

Top 10/20/30 Gewichtung

TOP 10	42,58%
TOP 20	72,91%
TOP 30	94,96%

Multi-Asset

Asset allocation	
Aktien	96,9%
Bares	3,1%

Sektorgewichtung

Wir streben keine großen Abweichungen auf Sektorebene an. Es gibt Sektoren, in denen die SDG-Werte tendenziell höher sind (z. B. im Gesundheitswesen). In diesen Sektoren könnte es schwieriger sein, Kandidaten für den Fonds zu finden. Wir sind in Energie und Versorgern untergewichtet, weil in diesen Sektoren kaum passende Kandidaten zu finden sind.

Sektorgewichtung		Deviation index
Kapitalmärkte	9,4%	6,1%
Interaktive Medien & Services	6,7%	1,8%
Semiconductors & Semiconductor Equipment	6,5%	-3,6%
Software	6,5%	-1,6%
Einzelhandel: Spezial	6,0%	4,6%
Pharmazeutika	5,7%	2,0%
Maschinen	5,2%	3,4%
Biotechnologie	5,0%	3,7%
Industriekonglomerate	4,5%	3,6%
Erdöl, Erdgas und nicht erneuerbare Brennstoffe	4,4%	1,0%
Private Finanzdienste	4,3%	3,8%
Einzelhandel: Gemischt	4,3%	0,9%
Sonstige	31,5%	-25,5%

Regionengewichtung

Wir haben eine Übergewichtung in Europa und in Schwellenländern und eine Untergewichtung in Nordamerika und der Asien-Pazifik-Region. Die regionalen Abweichungen sind größtenteils der Effekt der Aktienauswahl nach dem Bottom-up-Prinzip.

Regionengewichtung		Deviation index
Amerika	60,3%	-7,7%
Europa	21,2%	6,1%
Asien	16,4%	0,8%
Afrika	2,0%	1,7%
Naher Osten	0,0%	-0,9%

Währungsgewichtung

Wir verwenden Währungsabsicherungen nur selektiv, um Währungen ggü. der Benchmark abzusichern. Unser Ziel ist es, dass die Performance-Zuordnung aus der Bottom-up-Aktienauswahl und weniger aus der Sektorallokation resultiert.

Währungsgewichtung		Deviation index
Euro	99,3%	91,3%
Indische Rupie	2,3%	0,4%
US-Dollar	-1,5%	-66,4%
Brasilian Real	0,1%	-0,3%
Japanese Yen	-0,1%	-5,0%
Rand	0,1%	-0,2%
Pfund Sterling	-0,1%	-3,4%
Schweizer Franken	0,1%	-2,0%
Schwedische Krone	-0,1%	-0,8%
Mexikanischer Neuer Peso	0,0%	-0,2%
Honkong-Dollar	0,0%	-2,9%
Südkoreanischer Won	0,0%	-1,1%
Sonstige	0,0%	-9,4%

ESG Important information

Die in diesem Factsheet enthaltenen Informationen zur Nachhaltigkeit können Anlegern dabei helfen, Nachhaltigkeitsaspekte in ihren Prozess zu integrieren. Diese Informationen dienen nur zur Veranschaulichung. Die dargelegten Nachhaltigkeitsinformationen dürfen keinesfalls in Bezug auf verbindliche Elemente für diesen Fonds verwendet werden. Bei einer Anlageentscheidung sollten alle im Prospekt beschriebenen Merkmale oder Ziele des Fonds berücksichtigt werden. Der Prospekt kann auf Wunsch kostenlos von der Robeco-Website bezogen werden.

Nachhaltigkeit

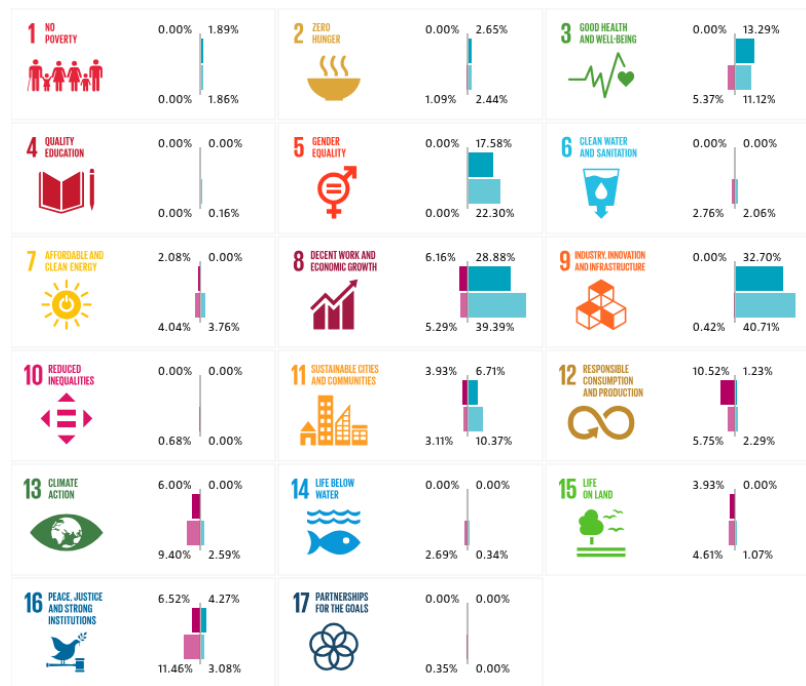
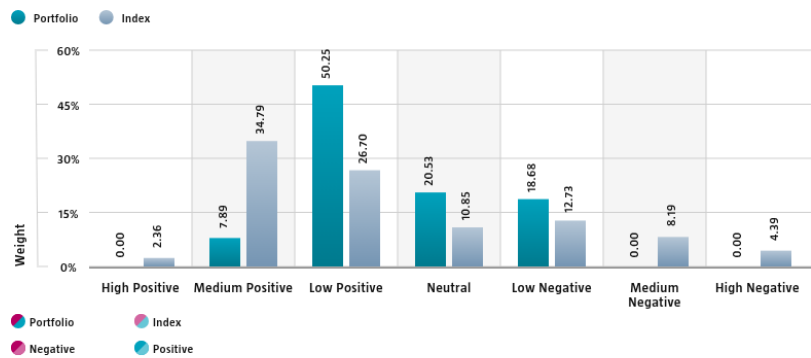
Der Fonds bindet Nachhaltigkeit durch ein Zieluniversums, Ausschlüsse, ESG-Integration und Engagement in den Investmentprozess ein. Der Fonds investiert ausschließlich in Aktien von Unternehmen mit einem geringen negativen oder geringen positiven Beitrag zu den SDGs. Der Beitrag von Emittenten zu den SDGs wird mit Robecos intern entwickelter dreistufiger SDG-Systematik beurteilt. Das Ergebnis ist ein quantifizierter Beitrag, der als SDG-Score dargestellt wird, in dem sowohl der Beitrag zu den SDGs (positiv, neutral oder negativ) als auch das Ausmaß dieses Beitrags (hoch, mittel oder niedrig) berücksichtigt ist. Der Fonds führt mit 100 % der Unternehmenspositionen einen aktiven Aktionärsdialog, üblicherweise für einen Zeitraum von drei bis fünf Jahre. Der Fonds investiert nicht in Aktienemittenten, die gegen internationale Normen verstoßen oder deren Aktivitäten laut Ausschlusspolitik von Robeco als gesellschaftlich schädlich eingestuft wurden. In die fundamentale Bottom-up-Anlageanalyse werden finanziell bedeutende ESG-Faktoren einbezogen, um vorhandene und potenzielle ESG-Risiken und -Chancen zu beurteilen. Außerdem wird, wenn ein Aktienemittent in der laufenden Überwachung für Verstöße gegen internationale Normen ausgesondert wird, der Emittent von Investitionen ausgeschlossen. Und schließlich nutzt der Fonds Aktionärsrechte und nimmt in Übereinstimmung mit der Abstimmungspolitik von Robeco Stimmrechte wahr. Weitere Informationen finden Sie in den nachhaltigkeitsbezogenen Offenlegungen.

Der für die Nachhaltigkeitsvisualisierung verwendete Index basiert auf dem MSCI All Country World Index (hedged into EUR).

SDG Impact Alignment

Die Verteilung der SDG-Scores zeigt, welche Portfoliogewichte Unternehmen, deren Tätigkeit sich positiv, negativ oder neutral auf die UN-Ziele für nachhaltige Entwicklung (SDGs) auswirkt, auf Basis von Robecos SDG-Rahmenwerk zugewiesen werden. Das Rahmenwerk nutzt einen dreistufigen Ansatz für die Bewertung der Folgenabstimmung eines Unternehmens auf die relevanten SDGs und weist dem Unternehmen einen SDG-Gesamtscore zu. Der Score reicht von einer positiven bis negativen Auswirkungsabstimmung, abgestuft von einer hohen, mittleren oder niedrigen Folgenabstimmung. Daraus ergibt sich eine siebenstufige Skala von -3 bis +3. Zu Vergleichszwecken werden Index-Kennzahlen neben der Portfolio-Kennzahl ausgewiesen. Die Zahlen enthalten nur als Unternehmensanleihen gekennzeichnete Positionen.

Die Verwendung der Logos und Bildsymbole der Vereinten Nationen für die Nachhaltigkeitsziele (SDGs), einschließlich des Farbkreises, dient ausschließlich der Erklärung und Veranschaulichung und bedeutet nicht, dass die Vereinten Nationen dieses Unternehmen oder die in diesem Dokument erwähnten Produkte oder Dienstleistungen unterstützt. Die in diesem Dokument dargestellten Meinungen oder Interpretationen spiegeln daher nicht die Meinung oder Interpretationen der UN wider.

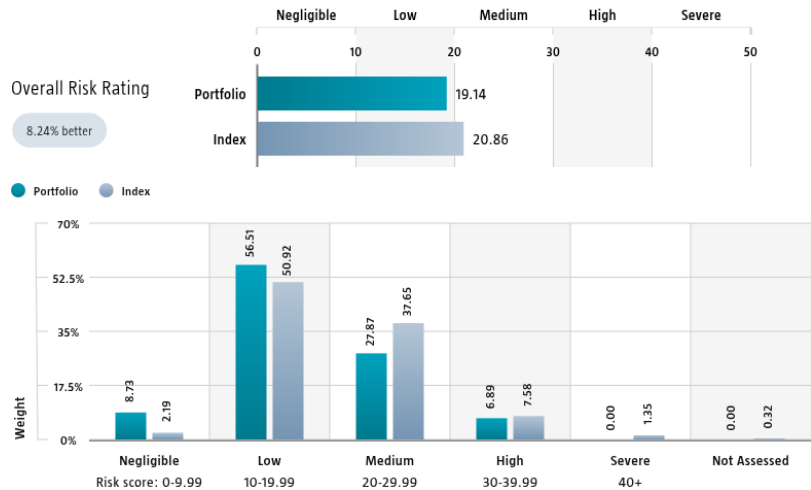


Source: Robeco. Data derived from internal processes.

Sustainalytics ESG Risk Rating

Der Tabelle ESG Risk Rating von Sustainalytics ist das ESG-Risikoring des Portfolios zu entnehmen. Es wird berechnet, indem das Sustainalytics ESG-Risikoring jeder Portfoliokomponente mit ihrer jeweiligen Portfoliogewichtung multipliziert wird. Das Diagramm zur Verteilung nach ESG-Risikostufen von Sustainalytics zeigt die Portfolio-Zusammensetzung nach den fünf ESG-Risikostufen von Sustainalytics: vernachlässigbar (0-10), gering (10-20), mittel (20-30), hoch (30-40) und sehr hoch (über 40). Es gibt einen Überblick über die Portfolio-Aufteilung nach ESG-Risikostufen. Index-Scores werden zusammen mit den Portfolio-Scores angegeben, um das ESG-Risikoniveau des Portfolios im Vergleich zum Index zu verdeutlichen.

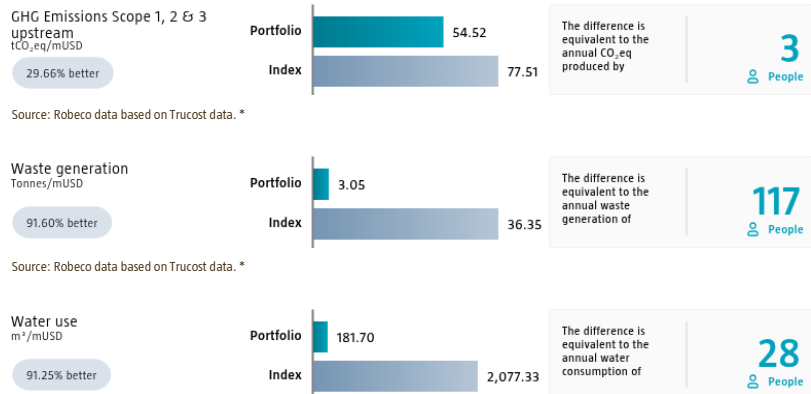
Die Zahlen enthalten nur Positionen in Unternehmen.



Source: Copyright ©2025 Sustainalytics. All rights reserved.

Environmental Footprint

Die Klimabilanzverantwortung zeigt den gesamten Ressourcenverbrauch des Portfolios je investierter Mio. USD. Die Verantwortung jedes bewerteten Unternehmens wird durch Normalisierung der verbrauchten Ressourcen über den Firmenwert inklusive Barmittel (EVIC) berechnet. Wir aggregieren diese Werte auf Portfolioebene unter Verwendung eines gewichteten Durchschnitts, für den wir den Fußabdruck eines jeden Portfoliobestandteils mit der Gewichtung der jeweiligen Position multiplizieren. Zu Vergleichszwecken werden Index-Fußabdrücke neben dem Portfolio-Fußabdruck ausgewiesen. Die äquivalenten Faktoren, die zum Vergleich zwischen dem Portfolio und dem Index herangezogen werden, stellen europäische Durchschnittswerte dar und beruhen auf Quellen Dritter in Kombination mit eigenen Schätzungen. Dementsprechend dienen die aufgeführten Zahlen nur der Veranschaulichung und sind lediglich ein Orientierungswert. Die Zahlen enthalten nur Positionen in Unternehmen.



Source: Robeco data based on Trucost data. *

* Source: S&P Global Market Intelligence data © Trucost 2025. All rights in the Trucost data and reports vest in Trucost and/or its licensors. Neither S&P Global Market Intelligence, nor its affiliates, nor its licensors accept any liability for any errors, omissions or interruptions in the Trucost data and/or reports. No further distribution of the Data and/or Reports is permitted without S&P Global Market Intelligence's express written consent. Reproduction of any information, data or material, including ratings is prohibited. The content is not a recommendation to buy, sell or hold such investment or security, nor does it address suitability of an investment or security and should not be relied on as investment advice.

Engagement

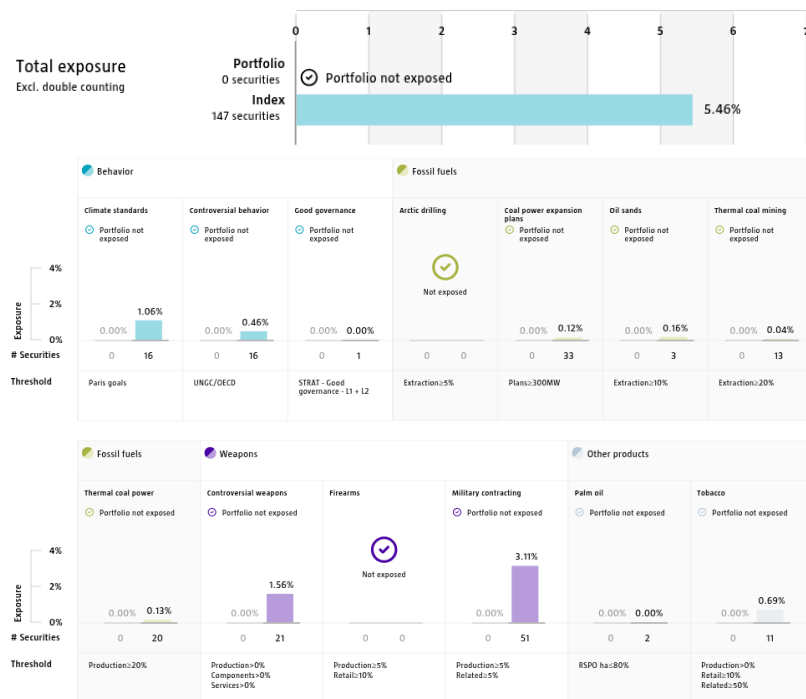
Robeco unterscheidet zwischen drei Arten von Engagement. Value-Engagement legt den Schwerpunkt auf langfristige Themen mit finanzieller Wesentlichkeit und/oder Einfluss auf ungünstige Auswirkungen auf Nachhaltigkeitsthemen. Diese Themen lassen sich in auf Umwelt, Soziales, Unternehmensführung oder Stimmverhalten bezogene Themen unterteilen. Mit SDG-Engagement sollen klare und messbare Verbesserungen des SDG-Beitrags eines Unternehmens bewirkt werden. Erweitertes Engagement wird durch Fehlverhalten ausgelöst und legt den Schwerpunkt auf Unternehmen, die erheblich gegen internationale Standards verstoßen. Der Bericht basiert auf allen Unternehmen im Portfolio, bei denen innerhalb der letzten 12 Monate Engagement-Aktivitäten durchgeführt wurden. Es ist zu beachten, dass Unternehmen in mehreren Kategorien gleichzeitig Gegenstand von Engagement-Maßnahmen sein können. Während auf Ebene der Gesamtexposition des Portfolios eine Doppelzählung vermieden wird, kann diese von der Summe der Expositionen in den einzelnen Kategorien abweichen.

	Portfolio exposure	# companies engaged with	# activities with companies engaged with
Total (* excluding double counting)	93.93%	33	169
Environmental	2.16%	1	3
Social	1.89%	1	4
Governance	8.15%	3	7
Sustainable Development Goals	93.93%	33	155
Voting Related	0.00%	0	0
Enhanced	0.00%	0	0

Source: Robeco. Data derived from internal processes.

Ausschlüsse

Auf den Ausschlussdiagrammen ist dargestellt, wie sehr die Ausschlusskriterien von Robeco eingehalten wurden. Zu Vergleichszwecken werden neben den Portfoliositionen die Indexpositionen ausgewiesen. Die Schwellenwerte basieren auf Erträgen, sofern nicht anders angegeben. Weitere Informationen zur Ausschlussrichtlinie und der gültigen Stufe finden Sie in der Ausschlussrichtlinie und der Ausschlussliste auf Robeco.com.

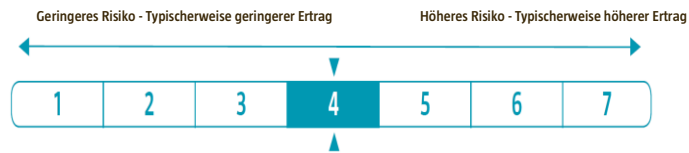


Source: We use several data sources such as Sustainalytics, RSPD (Roundtable on Sustainable Palm Oil), World Bank, Freedom House, Fund for Peace and International Sanctions; further policy document available [Exclusion Policy](#)

Anlagepolitik

Der Robeco Global Engagement Equities ist ein aktiv verwalteter Teilfonds, der in eine konzentrierte Auswahl globaler Aktien investiert. Die Aktienauswahl basiert auf Fundamentalanalysen, um in Unternehmen auf der Basis ihres Beitrags zu den Zielen der Vereinten Nationen für nachhaltige Entwicklung (UN SDGs) zu investieren. Der Teilfonds wird sich aktiv mit den Unternehmen, in die er investiert, befassen und einen aktiven Dialog mit ihnen einleiten, um sie über das aktive Engagement im Verlauf von drei bis fünf Jahren zu motivieren, ihren Beitrag zu den Zielen für nachhaltige Entwicklung der Vereinten Nationen (UN SDGs) zu verbessern. Das Portfolio wird auf Basis eines zulässigen Anlageuniversums und eines intern entwickelten SDG-Rahmenwerks zur Abbildung und Messung der SDG-Beiträge aufgebaut. (Informationen sind über die Website www.robeco.com/si erhältlich.) Der Teilfonds verfolgt außerdem das Ziel, eine bessere Rendite zu erzielen als der Index. Der Fonds fördert E&S-Merkmale (Umwelt und Soziales) im Sinne von Artikel 8 der europäischen Verordnung über nachhaltigkeitsbezogene Offenlegungspflichten im Finanzdienstleistungssektor, integriert Nachhaltigkeitsrisiken in den Investmentprozess und wendet die Good Governance Policy von Robeco an. Der Fonds wird sich aktiv mit den Unternehmen, in die er investiert, befassen und einen aktiven Dialog mit ihnen einleiten, um sie über das aktive Engagement im Verlauf von drei bis fünf Jahren zu motivieren, ihren Beitrag zu den Nachhaltigkeitszielen der UN (UN SDGs) zu verbessern. Der Fonds wendet nachhaltigkeitsorientierte Indikatoren an, wozu insbesondere normative, auf Aktivitäten oder auf Regionen basierende Ausschlüsse gehören, und er wendet die Wahrnehmung von Stimmrechten an.

Risk profile



Sonstige relevante Risiken

Der Risikoindikator basiert auf der Annahme, dass Sie das Produkt für 5 Jahre halten. Das tatsächliche Risiko kann sich erheblich ändern, wenn Sie Ihre Anlage zu einem verfrühten Zeitpunkt einlösen, und Sie erhalten möglicherweise weniger zurück.

Der zusammenfassende Risikoindikator bietet einen Hinweis auf das mit diesem Produkt verbundene Risikoniveau im Vergleich zu anderen Produkten. Er zeigt an, wie wahrscheinlich es ist, dass das Produkt aufgrund von Marktbewegungen, oder weil es keine Zahlungen an Sie leisten kann, Geld verliert. Wir haben dieses Produkt als 4 von 7 kategorisiert, was einem mittleren Risikokategorie entspricht. Bedeutet, dass das Verlustpotential aus der zukünftigen Wertentwicklung einem mittleren Verlustpotential entspricht.

Seien Sie sich des Währungsrisikos bewusst. Wenn Sie Zahlungen in einer andere Währung als der Währung Ihres Heimatlandes erhalten, wird Ihre abschließende Rendite vom Wechselkurs zwischen den beiden Währungen beeinflusst. Dieses Risiko ist nicht im ausgewiesenen Risikoindikator berücksichtigt. Wenn wir die Ihnen zustehenden Beträge nicht zahlen können, könnten Sie den gesamten angelegten Betrag verlieren. Dieses Produkt enthält keinen Schutz vor der zukünftigen Marktentwicklung, weshalb Sie den angelegten Betrag ganz oder teilweise verlieren könnten.

Seien Sie sich des Währungsrisikos bewusst. Wenn Sie Zahlungen in einer andere Währung als der Währung Ihres Heimatlandes erhalten, wird Ihre abschließende Rendite vom Wechselkurs zwischen den beiden Währungen beeinflusst. Dieses Risiko ist nicht im ausgewiesenen Risikoindikator berücksichtigt. Wenn wir die Ihnen zustehenden Beträge nicht zahlen können, könnten Sie den gesamten angelegten Betrag verlieren. Dieses Produkt enthält keinen Schutz vor der zukünftigen Marktentwicklung, weshalb Sie den angelegten Betrag ganz oder teilweise verlieren könnten.

Nachfolgende Daten gelten für diesen Fonds als wesentlich und werden im Indikator nicht (angemessen) reflektiert:

- Es kann vorkommen, dass ein Kontrahent bei einem Derivategeschäft seine Verpflichtungen nicht erfüllen kann, was zu einem Verlust führen könnte. Das Kontrahentenrisiko wird durch Bereitstellung von Sicherheiten reduziert.
- Der Fonds investiert in Vermögenswerte, die in bestimmten Marktsituationen weniger liquide sein könnten, was sich erheblich auf den Wert dieser Vermögenswerte auswirken kann.
- Weitere Angaben zu Portfoliorisiken finden Sie in Abschnitt 4. „Risikoüberlegungen“ des Prospekts.

CV Fondsmanager

Thomas Globe ist Mitglied des Global Equity-Teams und Deputy Lead Portfolio Manager der SDG Engagement Equity-Strategie von Robeco. Bevor er 2024 zu Robeco kam, arbeitete er als Portfoliomanager für Premier Miton Investors mit Schwerpunkt auf nachhaltigen globalen Aktien. Zuvor war er bei Premier Asset Management als Portfoliomanager und Analyst tätig. Er ist seit 2011 in der Anlagebranche tätig. Herr Globe hat einen Bachelor of Arts-Abschluss (Joint Honours) in Wirtschaft und Recht von der Staffordshire University. Er ist außerdem Chartered Financial Analyst (CFA®). Michiel Plakman ist leitender Portfoliomanager und Co-Leiter des Global-Equity-Teams von Robeco. Er ist Lead Portfolio Manager des Global Stars Equities und Portfolio Manager des Global Engagement Equities. Michiel Plakman ist verantwortlich für fundamental ausgerichtete globale Aktienanlagen mit Schwerpunkt auf SDG-Investing und auf Unternehmen in den Bereichen Informationstechnologie, Immobilien und Kommunikationsdienste sowie für den Portfolioaufbau. Er ist seit 2009 in dieser Position. Zuvor war er für die Verwaltung des Robeco IT Equities-Fonds innerhalb des TMT -Teams zuständig. Bevor er 1999 zu Robeco kam, arbeitete Michiel Plakman als Portfoliomanager Japan bei Achmea Global Investors (PVF Pensioen). Von 1995 bis 1996 war er Portfoliomanager European Equities beim Pensionsfonds KPN. Er verfügt über einen Master-Abschluss in Ökonometrie von der Vrije Universiteit Amsterdam und ist Chartered Financial Analyst (CFA®). Daniela da Costa ist Co-Portfoliomanagerin des Global SDG Engagement Fund von Robeco und hat einen Forschungsschwerpunkt auf Brasilien sowie den afrikanischen Verbrauchersektor. Vor ihrem Wechsel zu Robeco im Jahr 2010 war sie Portfoliomanagerin mit Schwerpunkt auf lateinamerikanischen Aktien bei Nomura in London. Davor war sie bei HSBC und für den Pensionsfonds von Petrobras in Brasilien tätig. Sie arbeitet seit 1997 in dieser Branche. Frau da Costa hat einen Master in Economics des Brazilian Capital Markets Institute in Rio de Janeiro (IBMEC-RJ) und einen MBA-Abschluss mit Schwerpunkt auf Pension Fund Asset Management von der Federal University of Rio de Janeiro (COPPE-UFRJ). Sie ist Vorstandsmitglied von AMEC, der brasilianischen Stewardship-Agentur, und Mitglied des SDG-Ausschusses und der Biodiversity Task Force von Robeco. Peter van der Werf ist Head of Active Ownership bei Robeco. Er leitet das Engagement-Programm für Unternehmen und Regierungen im Active Ownership-Team und arbeitet an der weiteren Integration von Active Ownership in die Anlageprodukte von Robeco. Im Rahmen seiner Engagement-Arbeit hat er die Nachhaltigkeit von mehr als 200 globalen Unternehmen analysiert und deren Führung veranlasst, ihre Umwelt- und Sozialstrategie an der nachhaltigen Anlagephilosophie von Robeco auszurichten. Als Portfoliomanager Engagement Equities fördert Peter van der Werf Impact Investing in börsennotierte Aktien. Außerdem ist er Beiratsmitglied der Stiftung Finance for Biodiversity. Peter van der Werf begann seine Karriere 2007 und hat einen Master in Umweltwissenschaften von der Universität Wageningen.

Steuerliche Behandlung des Produkts

Der Fonds ist in Luxemburg aufgelegt und unterliegt den Steuergesetzen und Bestimmungen in Luxemburg. Für den Fonds fällt in Luxemburg weder Körperschaftsteuer noch Gewerbesteuer an, auch die Kapitalerträge und Dividenden werden nicht besteuert. Der Fonds hat in Luxemburg eine jährliche Abbonnementssteuer ("taxe d'abonnement") in Höhe von 0,05 Prozent des Nettoinventarwerts des Fonds zu zahlen. Diese Steuer wird bei der Bestimmung des Nettoinventarwerts des Fonds berücksichtigt. Grundsätzlich kann der Fonds die Luxemburger Verträge nutzen, um Quellensteuer auf seine Erträge zurückzufordern.

Nachhaltigkeitsabbildungen

Die in den Nachhaltigkeitsdarstellungen gezeigten Zahlen wurden auf Teilfondsebene berechnet.

Rechtlicher Hinweis von MSCI

Quelle: MSCI. MSCI gibt weder ausdrückliche noch stillschweigende Garantien oder Zusicherungen zu den hierin enthaltenen MSCI Daten ab und übernimmt keine Haftung im Hinblick auf diese. Eine Weiterverteilung oder Nutzung der MSCI Daten als Basis für andere Indizes, Wertpapiere oder Finanzprodukte ist nicht zulässig. Dieser Bericht wurde von MSCI weder genehmigt, gebilligt, geprüft noch erstellt. Die MSCI Daten sind nicht als Anlageberatung oder Empfehlung für oder gegen eine beliebige Art von Anlageentscheidung vorgesehen und sind nicht als solche heranzuziehen.

Morningstar

Copyright © Morningstar Benelux. Alle Rechte vorbehalten. Die hier enthaltenen Informationen: (1) sind Eigentum von Morningstar und/oder seinen Inhalte-Anbietern; (2) dürfen weder vervielfältigt noch verbreitet werden; und (3) deren Genauigkeit, Vollständigkeit und Aktualität wird nicht gewährleistet. Weder Morningstar noch deren Inhalte-Anbieter haften für etwaige Schäden oder Verluste, die durch die Verwendung dieser Informationen entstehen. Die Wertentwicklung in der Vergangenheit ist keine Garantie für zukünftige Ergebnisse. Weitere Informationen zu Morningstar, entnehmen Sie bitte www.morningstar.com.

Rechtlicher Hinweis

Die vorstehenden Informationen stammen von der Robeco Institutional Asset Management B.V. oder von uns als zuverlässig erachteten Quellen. Dennoch haftet Robeco nicht für die Richtigkeit und Vollständigkeit der Informationen. Robeco kann die Informationen jederzeit ohne vorherige Ankündigung ändern oder ergänzen. Der Wert einer Anlage kann schwanken. Frühere Wertentwicklungen, Simulationen oder Prognosen sind kein verlässlicher Indikator für die zukünftige Wertentwicklung. SI umfasst Aktivitäten, Produkte und Dienstleistungen, bei denen nicht-finanzielle Kriterien in die traditionelle Finanzanalyse und den Anlageprozess integriert werden. Dieser Ansatz führt zu fundierteren Anlageentscheidungen, vermindert Risiken und bietet Chancen für langfristige Investitionen. SI unterstützt Anleger, ihre nicht-finanziellen Ziele zu erfüllen, wie beispielsweise Treuhänderpflichten und die Minimierung von Reputationsrisiken. ESG ist die englische Abkürzung für „Environment Social Governance“, also Umwelt, Soziales und Unternehmensführung. Der Begriff ist etabliert, um auszudrücken, ob und wie bei Entscheidungen von Unternehmen und der unternehmerischen Praxis sowie bei Firmenanalysen von Finanzdienstleistern ökologische und sozial-gesellschaftliche Aspekte sowie die Art der Unternehmensführung beachtet beziehungsweise bewertet werden. Weitere Informationen über den Fonds enthält der Verkaufsprospekt. Der deutschsprachige Verkaufsprospekt sowie die deutschsprachigen Basisinformationsblätter können in gedruckter Form oder elektronisch kostenlos bei Robeco Deutschland, Zweigniederlassung der Robeco Institutional Asset Management B.V., Taunusanlage 19, 60325 Frankfurt am Main, erhalten oder über die Website www.robeco.de bezogen werden. Die in den Informationen genannte Laufende Gebühren (Ongoing charges) ist dem neuesten Jahresbericht des Fonds entnommen (Stand: Ende Kalenderjahr). Für österreichische Anleger ist die Zahl- und Informationsstelle für Fonds der Robeco Institutional Asset Management B.V. die UniCredit Bank Austria AG, Schottengasse 6-8, A-1010 Wien und für Fonds der Robeco Luxembourg S.A die Raiffeisen Bank International AG, Am Stadtpark 9, A-1030 Wien. Österreichische Investoren können sich an die jeweilige Zahlstelle wenden und verlangen, dass Zahlungen von der Verwaltungsgesellschaft oder Zahlungen von Ihnen an die Verwaltungsgesellschaft über diese Zahlstelle erfolgen. Die Kauf- und Verkaufspreise sind ebenfalls bei der jeweiligen Zahlstelle erhältlich. Alle Investoren und potentielle Investoren können bei der Bank Austria AG bzw. der Raiffeisen Bank International AG kostenlos den Verkaufsprospekt, die wesentlichen Anlegerinformationen, den zuletzt veröffentlichten Rechenschaftsbericht und den zuletzt veröffentlichten Halbjahresbericht verlangen. Alle Investoren können sich auch direkt an Robeco wenden um alle Informationen zu erhalten.